

Республика Башкортостан
МУП «Капитального строительства и проектирования»

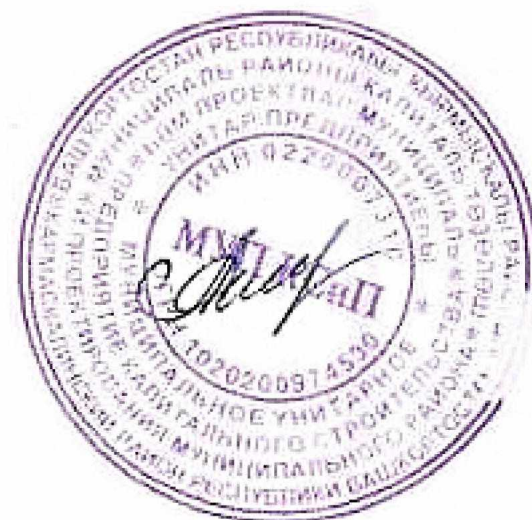
Заказчик:

Наименование проекта:

**Блокированный жилой дом по ул.Дружбы,д.18
в с.Кармаскалы Кармаскалинского района
Республики Башкортостан**

17.2024

Директор МУП КСиП



Ардаширова З.Н.

2024 год

Раздел.3. Архитектурные решения.

1. Общие сведения.

Проектируемое жилое здание «Блокированный жилой дом по ул. Дружбы, д. 18 в с. Кармаскалы, Кармаскалинского района Республики Башкортостан»,

Проектная документация выполнена с соблюдением требований технических регламентов, СНиП и СП, действующих на территории РФ и соответствует санитарно-эпидемиологическим и экологическим требованиям, требованиям пожарной, радиационной и иной безопасности.

Компоновка жилого здания, объемно-планировочные и архитектурно-художественные решения выполнены, исходя из принятых за основу технических и технологических решений, с соблюдением действующих в РФ норм для данного вида объекта:

- Градостроительный кодекс РФ, ФЗ №384-ФЗ от 30.12.2009;
- №123-ФЗ Технический регламент о требованиях пожарной безопасности;
- Правила противопожарного режима в Российской Федерации от 25 апреля 2012 года N 390 (с изменениями на 21 марта 2017 года);
- СП 2.13130.2012 Системы противопожарной защиты. Обеспечение огнестойкости объектов защиты;
- СП 55.13330.2016 "Дома жилые многоквартирные»;
- СП 29.13330.2012 Полы. Актуализированная редакция СНиП 2.03.13-88.
- СП 17.13330.2011 Кровли. Актуализированная редакция СНиП II-26-76.
- СП 52.13330.2011 Естественное и искусственное освещение.
- СП 131.13330.2018 Строительная климатология.

а) Описание и обоснование внешнего вида и внутреннего вида объекта капитального строительства, его пространственной, планировочной и функциональной организации

Объемно-планировочные решения с учетом по заданию выполнены на основании современных требований к его технологическому оснащению и эксплуатации с учетом принципов и без учета требований по оптимальной ориентации проектируемого здания по странам света и выполнению иных градостроительных и архитектурных требований.

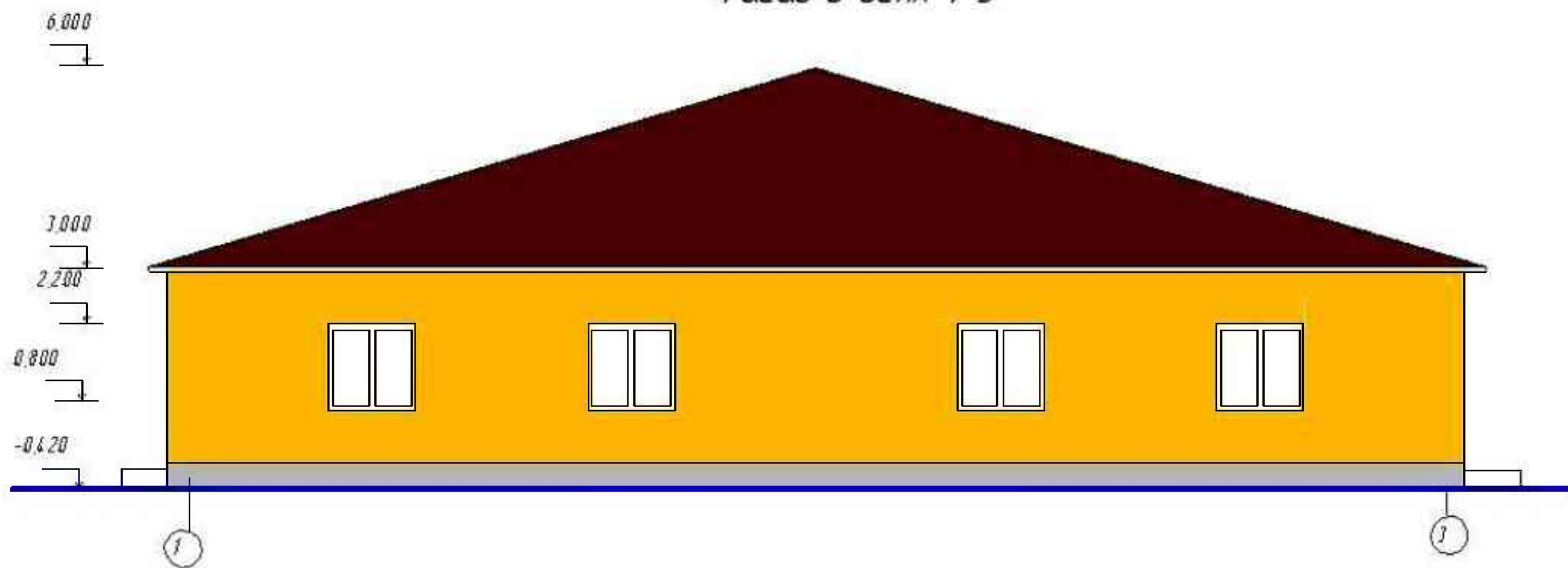
В плане здание имеет прямоугольную форму. Здание жилого дома имеет размеры в осях А-Б/1-3 – 12,0 x 18,0м .Высота этажа 3,0 м.

Состав помещений включает: жилые помещения, гостиные, санузлы, прихожие .

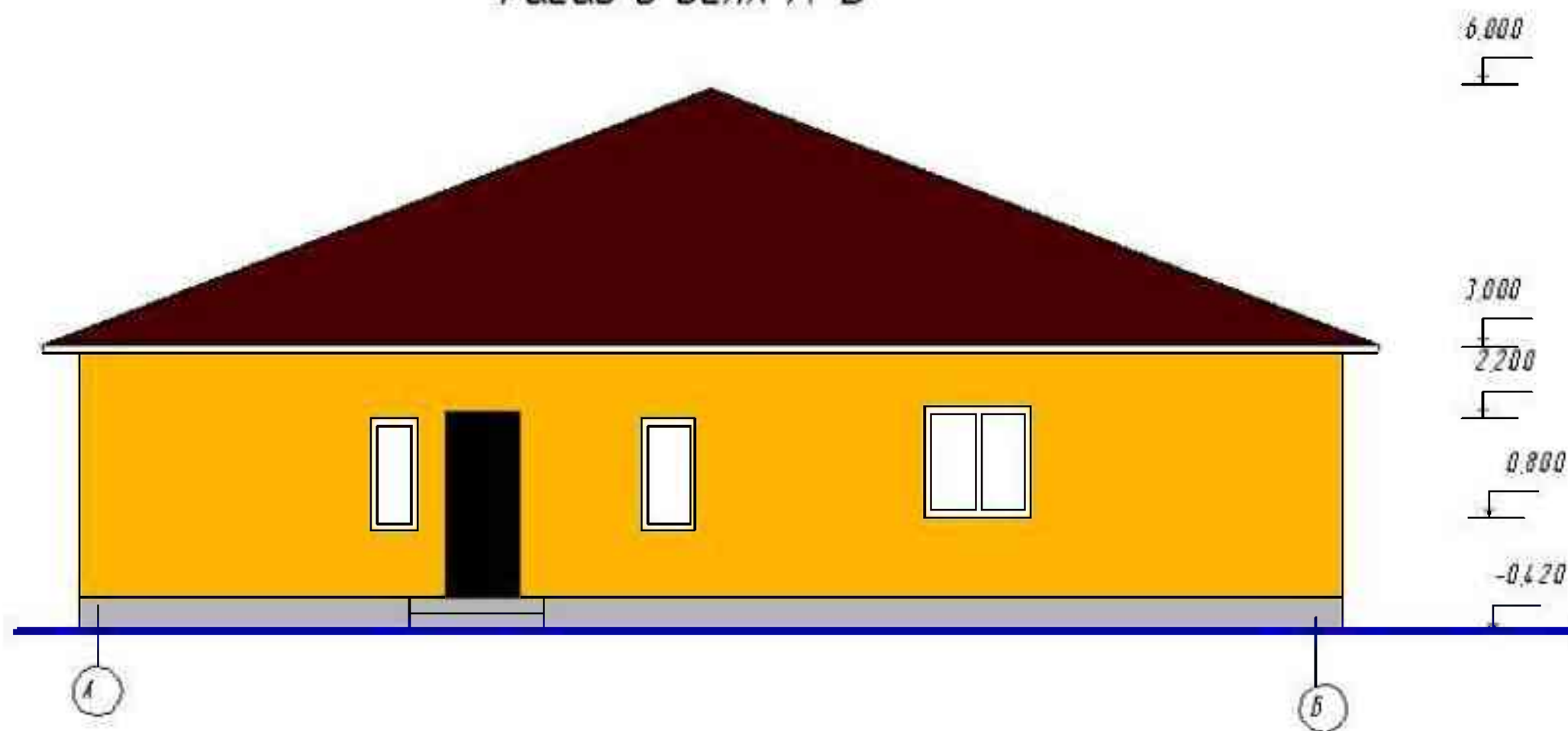
Взам. инв. №
Подп. и дата
Инв. № подл.

						Блокированный жилой дом по ул. Дружбы д. 18 в с. Кармаскалы Кармаскалинского района Республики Башкортостан	Лист
Изм.	Кол.ч.	Лист	№ док.	Подп.	Дата		

Фасад в осях 1-3



Фасад в осях А-Б

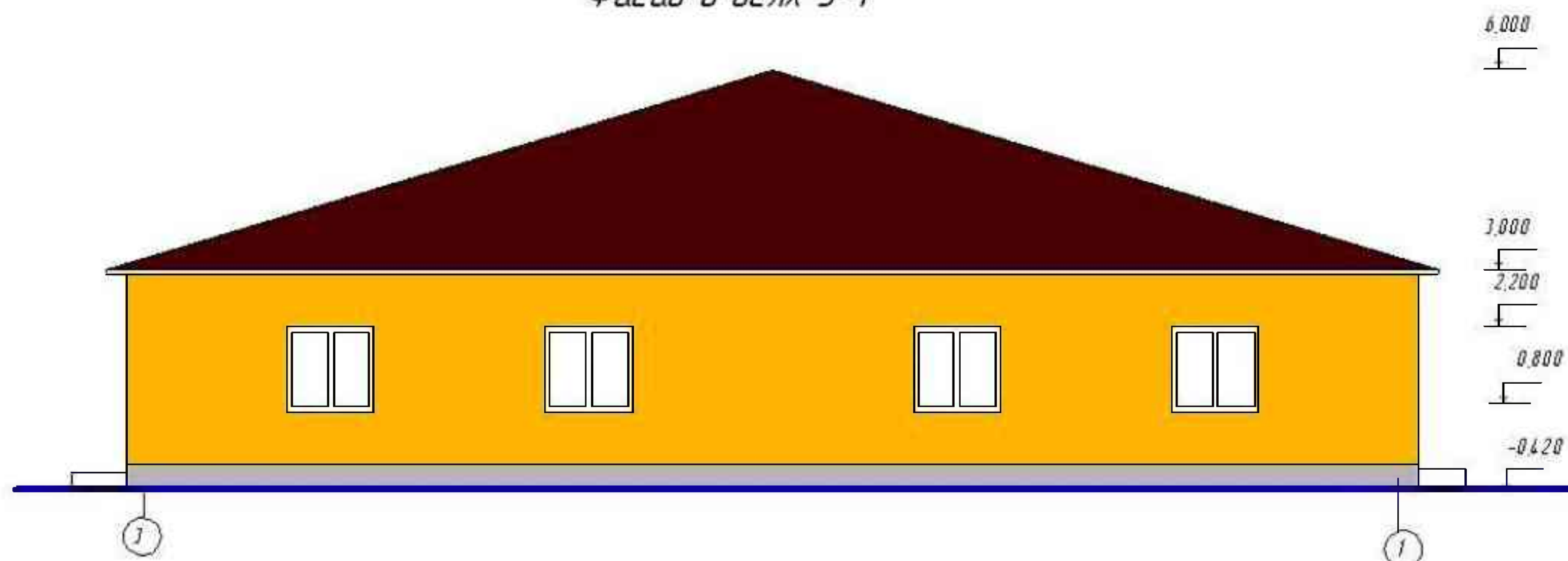


Согласовано

Инв. № подл.	Взам. инв. №
Дир. МУП Разраб.	Арташирова
Изм.	Коллч.
Лист	№ док.
Подп.	Дата
Подп. и дата	17.2024-AP

17.2024-AP					
Проект блокированного жилого дома по ул. Дружбы, д. 18 Кармаскалинского района РБ					
Блокированный жилой дом				Стадия	Лист
					1
Фасады				МУП КСЦП	

Фасад в осях 3-1



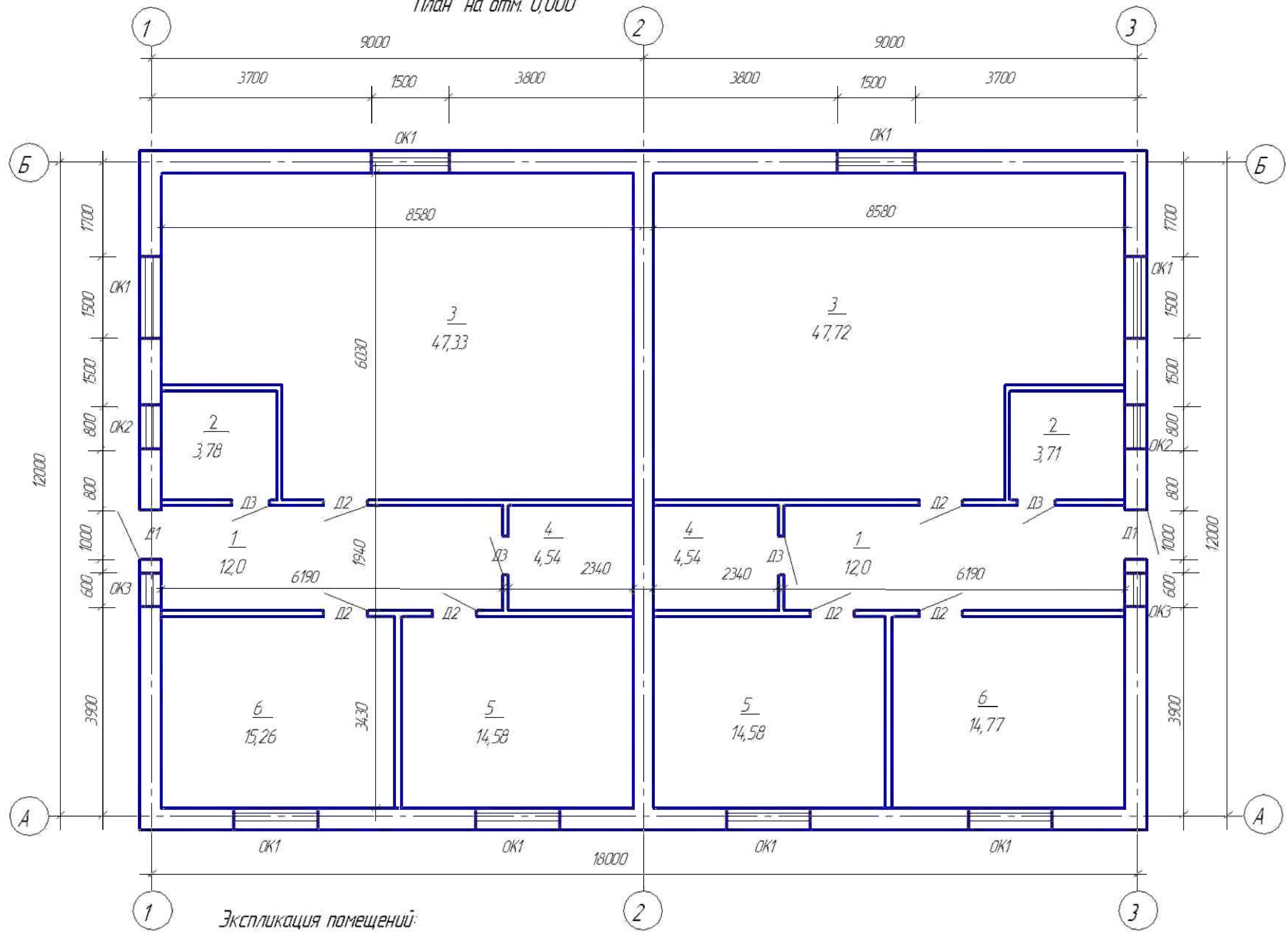
Фасад в осях Б-А



Согласовано

Инв. № подл.	Дир. МУП Разраб.	Изм.	Коллч.	Лист	№ док.	Подп.	Дата	17.2024-AP		
								Проект блокированного жилого дома по ул. Дружбы, д. 18 Кармаскалинского района РБ		
Инв. № инв. №	Подп. и дата							Стадия	Лист	Листов
								Блокированный жилой дом		
		Фасады						МУП КСЦП		

План на отм. 0,000



Экспликация помещений:

Блок 1:	Блок 2:
1. Прихожая 12м ²	1. Прихожая 12м ²
2. Санузел 3,78м ²	2. Санузел 3,71м ²
3. Гостиная 47,33м ²	3. Гостиная 47,72м ²
4. Санузел 4,54м ²	4. Санузел 4,54м ²
5. Жилая комната 14,58м ²	5. Жилая комната 14,58м ²
6. Жилая комната 15,26м ²	6. Жилая комната 14,77м ²
Всего по блоку 1 - 97,49м²	Всего по блоку 2 - 97,32м²

Марка позиц	Размеры проема
Д-1	1000x2100
Д-2	900x2100
Д-3	700x2100
ОК-1	1500x1500
ОК-2	1500x800
ОК-1	1500x600

						17.2024-АР			
						Проект блокированного жилого дома по ул. Дружбы, д. 18 Кармаскалинского района РБ			
Изм.	Кол-во	Лист	№ док	Подп.	Дата	Блокированный жилой дом	Стадия	Лист	Листов
Директор				Ардаширова					
Разраб.						План на отметке 0,000	МУП КСЦП		
						Формат А3			

Согласовано

Взам. инв. №
Подп. и дата
Инв. № подл.

Республика Башкортостан
МУП «Капитального строительства и проектирования»

Заказчик:

Наименование проекта:

**Блокированный жилой дом по ул.Дружбы,д.18 в
с. Кармаскалы Кармаскалинского района
Республики Башкортостан**

17.2024

Директор МУП КСиП

Ардаширова З.Н.

2024 год

Проектируемое здание представляет собой 1 этажное жилое здание. Прямоугольное, размерами в плане 12,4 х 18,4 м. Высота 1 этажа составляет 3,0 м. от пола до потолка. В проектируемом здании размещаются: жилые комнаты, прихожие, гостиные, санузлы.

3. Описание и обоснование использованных композиционных приемов при оформлении фасадов и интерьеров объекта капитального строительства

Наружная отделка здания : штукатурка, окраска.

4. Описание решений по отделке помещений основного, вспомогательного, обслуживающего и технической назначения. Внутренняя отделка выполняется из высококачественных отделочных материалов.

5. Описание архитектурных решений, обеспечивающих естественное освещение помещений с постоянным пребыванием людей.

Проектом предусмотрено естественное освещение в местах постоянного пребывания людей. СНиП 23-05 Освещение обеспечивается через оконные проемы с заполнением из ПВХ профилей

4. Сведения об инженерном оборудовании.

Инженерное оборудование, предусмотрено согласно техническим условиям и в соответствии с действующими нормами и правилами, действующими на территории Республики Башкортостан.

5. Перечень мероприятий по охране окружающей среды.

Отходы (осадки) из выгребных ям и хозяйственно-бытовые стоки отводятся в выгребную яму.

Строительные отходы собирается компактно на специально отведенных местах на строительной площадке для последующего вывоза на полигон ТБО.

Лом стальной несортированный, а также остатки и огарки стальных сварочных электродов компактно складироваться на строительной площадке на отведенном месте отдельно от остальных видов отходов. По мере накопления вывозится автотранспортом на предприятия Вторчермета.

Мероприятия по охране и рациональному использованию земельных ресурсов и почвенного покрова, в том числе мероприятия по рекультивации нарушенных или загрязненных земельных участков и почвенного покрова

Земляные работы по вертикальной планировке территории не производятся.

После окончания строительства будет произведена:

- засыпка и трамбовка или выравнивание рытвин, непредвиденно возникших в процессе производства работ;
- уборка и вывоз демонтированных металлоконструкций, бытового и строительного мусора, неизрасходованных материалов;
- уплотнение грунта трамбовочными машинами;
- благоустройство территории с озеленением, с устройством подъездов, проездов с асфальтобетонным покрытием, с устройством пешеходных дорожек и тротуаров в зоне предусмотренной ГПЗУ.

Инв. № подл.	
Подп. и дата	
Взам. инв. №	

Изм.	Кол.ч.	Лист	№ док.	Подп.	Дата	Блокированный жилой дом по ул. Дружбы д.18 в с. Кармаскалы Кармаскалинского района Республики Башкортостан	Лист

б) Обоснование принятых объёмно-пространственных и архитектурно-художественных решений, в том числе в части соблюдения предельных параметров размещенного строительства объекта капитального строительства

За условную отметку 0,000 принята отметка чистого пола первого этажа
Уровень ответственности здания - нормальный.

Категория здания по взрывопожарной и пожарной опасности-Д

Степень огнестойкости здания -V,

Класс конструктивной пожарной опасности - С3

Класс по функциональной пожарной опасности - Ф 1.4

Состав и площади помещений основного назначения, технологическая взаимосвязь помещений, их расположение по отношению к друг другу, согласно нормативным документам по проектированию: «Санитарно-эпидемиологические требования к условиям проживания в жилых зданиях и помещениях».

Проект блокированного жилого дома предусматривает максимально компактное архитектурно-планировочное решение, обеспечивающее удобное расположение технологических связей.

Объёмно-планировочные решения задания отвечают основным функциональным требованиям.

в) Описание и обоснование использованных композиционных приёмов при оформлении фасадов и интерьеров объекта капитального строительства

Здание блокированного жилого дома плане простой прямоугольной формы, выполнена в современном стиле с применением классических материалов в отделке: облицовочный кирпич, штукатурка.

При оформлении фасадов используются современные материалы.

- Фундаменты бетонные ленточные;
- отделка цоколя- штукатурка и окраска;
- стены выполнены из керамзитобетонных блоков ;
- окна из поливинилхлоридных профилей белого цвета;
- двери металлические (входные) и деревянные (внутренние);
- кровля из профнастила;

г) Описание решений по отделке помещений основного, вспомогательного, обслуживающего и технического назначения

Внутренняя отделка помещений выполнена в соответствии с требованиями действующих санитарных правил и норм технологического проектирования.

В здании применена отделка стен помещений:

- потолки - из гипсокартонных листов (ГКЛ) и побелка;
- стены в помещениях - штукатурка и окраска;
- перегородки толщиной 100мм.
- полы - ламинат, плитка.

Взам. инв. №	
Подп. и дата	
Инв. № подл.	

							Блокированный жилой дом по ул.Дружбы д.18 в с.Кармаскалы Кармаскалинского района Республики Башкортостан	Лист
Изм.	Коллч.	Лист	№зак.	Подп.	Дата			

Раздел. 1. Пояснительная записка

1. Общие Сведения

а) Основания для разработки проектной документации

Проектная документация разработана на основании задания на выполнение проектных работ по решению заказчика

б) Исходные данные и условия для подготовки проектной документации.

- Задание на разработку проектной документации объекта капитального строительства, по объекту: «Блокированный жилой дом по ул.Дружбы, д. 18, в с. Кармаскалы, Кармаскалинского района РБ" -Градостроительный план земельного участка № _____ от _____ года.

-Свидетельство о допуске к определенному виду или видам работ, которые оказывают влияние на безопасность объектов капитального строительства

в)Сведения о функциональном назначении объекта капитального строительства.

Проектируемое здание представляет собой прямоугольное одноэтажное здание, предназначенное для размещения блокированного жилого дома. Функциональное назначение: жилой дом.

г) Сведения о потребности объекта капитального строительства в топливе, газе, воде и электрической энергии. Согласно технических условий :

Водоснабжение от уличного водопровода, согласно техусловиям Водоотведение - в индивидуальную герметичную выгребную яму ЮмЗ Электроснабжение от уличных электросетей, согласно техусловиям Газоснабжение - от уличного газопровода, согласно техусловиям

Сведения о категории земель

Разрешенное использование - согласно ГПЗУ, Зона - Ж Жилая территориальная зона

д) Технико-экономические показатели.

Таблица 1

№п	Наименование показателя	Ед.изм.	Кол-во
1	Этажность	этаж	1
2	Площадь застройки:		
	блок1	кв.м	114
	блок2	кв.м	114
3	Общая площадь		
	блок1	кв.м	97,49
	блок2	кв.м	97,32
4	Площадь земельного участка	кв.м.	

Согласовано

Взам. инв. №

Подп. и дата

Инв. № подл.

						17.2024- ПЗ			
						Блокированный жилой дом по ул. Дружбы д.18 в с.Кармаскалы Кармаскалинского района Республики Башкортостан			
Изм.	Кол.ч.	Лист	№ док.	Подп.	Дата		Стадия	Лист	Листов
						Блокированный жилой дом			1
Дир. МУП Разраб.	Ардаширова					МУП КСуп			

2. Планировочная организации земельного участка

Характеристика земельного участка

Участок под строительство находится по ул. Дружбы, д. 18

в с. Кармаскалы, Кармаскалинского района РБ - Характер рельефа: рельеф равнинно-увалистый, почвенно-растительный слой: распространен повсеместно - 0,5м.

Данный раздел проектной документации обоснован следующими действующими нормативными документами:

СП 42.13330.2011 «Планировка и застройка городских и сельских поселений»

Обоснование планировочной организации земельного участка

Схема генерального плана разработана в масштабе 1:500 и в соответствии с требованиями СПиП 2.07.01-89* «Градостроительство. Планировка и застройка городов и сельских поселений».

Зонирование территории земельного участка

В зоне ЖМ предусматривается строительство блокированного жилого дома в с. Кармаскалы ул. Дружбы, д. 18 Кармаскалинского района РБ. Здание правильной геометрической формы, с размерами в плане 12,4 x 18,4м, одноэтажное.

Описание организации рельефа вертикальной планировки

Вертикальная планировка выполнена методом проектных отметок с учетом топографических и геологических условий. При назначении проектных отметок проектируемого здания предусмотрено максимальное сохранение существующего рельефа, минимальный объем земляных работ.

Вертикальная планировка в пределах границ проектирования решена сплошной с предварительной срезкой растительного грунта $H=0.50$ м

Описание решений по благоустройству территории

Благоустройство территории выполняется после завершения нулевых работ, прокладки инженерных сетей и вывоза мусора с территории строительной площадки. Территория, свободная от застройки и твердых покрытий озеленяется.

Взам. инв. №	
Подп. и дата	
Инв. № подл.	

						Блокированный жилой дом по ул. Дружбы д.18 в с.Кармаскалы Кармаскалинского района Республики Башкортостан	Лист
Изм.	Кол.ч.	Лист	№ док.	Подп.	Дата		

Обоснование схем транспортных коммуникаций, обеспечивающих внешний и внутренний подъезд к объекту капитального строительства и противопожарные мероприятия.

Для обеспечения внешнего подъезда к зданию предусмотрен въезд на территорию с ул. Дружбы.

При проектировании здания назначаются противопожарные мероприятия в соответствии с требованиями СНиП 2.07.01-89*. «Нормативных правовых актов министерства Российской Федерации по делам гражданской обороны, чрезвычайным ситуациям и ликвидации последствий стихийных бедствий» (ППБ 01-03), «Республиканским нормативам градостроительного проектирования Республики Башкортостан» и других норм и правил, действующих в Российской Федерации.

Классификация зданий по степени огнестойкости, конструктивной пожарной опасности при установлении противопожарных расстояний между зданиями в проекте принимается в соответствии с требованиями «Технического регламента Ф3-123»

В соответствии с «Техническим регламентом о требованиях пожарной безопасности» (согласно статьи 98) к зданиям и сооружениям предусмотрен пожарный проезд автомашин с твердым покрытием.

Подъезд для пожарной техники спланирован с одной стороны здания, ширина 6 метров. Покрытие проезда с твердым покрытием.

Согласно СП 4.13130.2009 п.4.3 приняты все противопожарные расстояния.

3. Архитектурные решения

1. Описание и обоснование внешнего и внутреннего вида объекта капитального строительства, его пространственной, планировочной и функциональной организации

Проект блокированного жилого дома, соответствует требованиям действующих норм и правил и обеспечивает экономическую, эксплуатационную и пожарную безопасность.

Внешний вид объекта, его пространственная, планировочная и функциональная организация predeterminedены функционально-техническими факторами, обуславливающими размер, этажность, вид световых и дверных проемов, кровлю.

Отметка чистого пола на 420 мм выше планировочного уровня земли.

2. Обоснование принятых объёмно-пространственных и архитектурно-художественных решений в том числе в части соблюдения предельных параметров строительства объекта капитального строительства.

Архитектурные решения фасадов и интерьеров здания приняты с учетом функции и назначения здания, климатических условий в районе строительства, требований к освещенности помещений и обеспечению пожарной безопасности.

Взам. инв. №	
Подп. и дата	
Инв. № подл.	

Изм.	Кол.ч.	Лист	№ док.	Подп.	Дата

Блокированный жилой дом по ул. Дружбы д.18 в с.Кармаскалы
Кармаскалинского района Республики Башкортостан

Лист