

Республика Башкортостан  
МУП «Капитального строительства и проектирования»

**Проект бани на 10 мест  
по адресу: Республика Башкортостан,  
Кармаскалинский район,  
с.Кармаскалы, ул. Тукаева, д.35 а.**

14.2019-ПЗ

14.2019-ПЗУ

14.2019-АР

Директор МУП КСиП



Ардаширова З.Н.

2019г.



Саморегулируемая организация,  
основанная на членстве лиц, осуществляющих подготовку проектной документации  
**Некоммерческое партнерство Саморегулируемая организация  
«Межрегиональное объединение проектировщиков»**  
450005, Республика Башкортостан, г. Уфа, ул. 50 лет Октября, д. 24, www.mrsro.ru  
Регистрационный номер в государственном реестре саморегулируемых организаций  
СРО-П-069-02122009

г. Уфа

«16» октября 2014 г.

## **СВИДЕТЕЛЬСТВО**

**о допуске к определенному виду или видам работ, которые оказывают влияние на безопасность объектов капитального строительства**

**№ 179-05-0229007310-П-069**

Выдано члену саморегулируемой организации:

**Муниципальному унитарному предприятию  
капитального строительства и проектирования муниципального района  
Кармаскалинский район Республики Башкортостан**  
ОГРН 1020200974530, ИНН 0229007310  
453020, Республика Башкортостан, Кармаскалинский район, с. Кармаскалы, ул. Кирова, д. 38

Основание выдачи Свидетельства:

Решение Совета Партнерства, протокол №25 от «16» октября 2014 г.

Настоящим Свидетельством подтверждается допуск к работам, указанным в приложении к настоящему Свидетельству, которые оказывают влияние на безопасность объектов капитального строительства.

Начало действия с «16» октября 2014 г.

Свидетельство без приложения недействительно.

Свидетельство выдано без ограничения срока и территории его действия.

Свидетельство выдано взамен ранее выданного от «29» августа 2013 г.

№ 179-04-0229007310-П-069

Президент

(подпись)

Р. Б. Ходжаева

М.П.

001110



## ПРИЛОЖЕНИЕ

к Свидетельству о допуске к определенному виду или видам работ, которые оказывают влияние на безопасность объектов капитального строительства

от «16» октября 2014 г.

№ 179-05-0229007310-П-069

Виды работ, которые оказывают влияние на безопасность объектов капитального строительства (кроме особо опасных и технически сложных объектов, объектов использования атомной энергии) и о допуске к которым член Некоммерческого партнерства Саморегулируемой организации «Межрегиональное объединение проектировщиков» Муниципальное унитарное предприятие капитального строительства и проектирования муниципального района Кармаскалинский район Республики Башкортостан имеет Свидетельство

№	Наименование видов работ
1.	1. Работы по подготовке схемы планировочной организации земельного участка: 1.1. Работы по подготовке генерального плана земельного участка.
2.	4. Работы по подготовке сведений о внутреннем инженерном оборудовании, внутренних сетях инженерно-технического обеспечения, о перечне инженерно-технических мероприятий: 4.1. Работы по подготовке проектов внутренних инженерных систем отопления, вентиляции, кондиционирования, противодымной вентиляции, теплоснабжения и холодоснабжения. 4.2. Работы по подготовке проектов внутренних инженерных систем водоснабжения и канализации. 4.6. Работы по подготовке проектов внутренних систем газоснабжения.
3.	5. Работы по подготовке сведений о наружных сетях инженерно-технического обеспечения, о перечне инженерно-технических мероприятий: 5.2. Работы по подготовке проектов наружных сетей водоснабжения и канализации и их сооружений. 5.3. Работы по подготовке проектов наружных сетей электроснабжения до 35 кВ включительно и их сооружений. 5.6. Работы по подготовке проектов наружных сетей слаботочных систем. 5.7. Работы по подготовке проектов наружных сетей газоснабжения и их сооружений.
4.	7. Работы по разработке специальных разделов проектной документации: 7.1. Инженерно-технические мероприятия по гражданской обороне. 7.2. Инженерно-технические мероприятия по предупреждению чрезвычайных ситуаций природного и техногенного характера.
5.	9. Работы по подготовке проектов мероприятий по охране окружающей среды.
6.	10. Работы по подготовке проектов мероприятий по обеспечению пожарной безопасности.
7.	13. Работы по организации подготовки проектной документации, привлекаемым застройщиком или заказчиком на основании договора юридическим лицом или индивидуальным предпринимателем (генеральным проектировщиком).

## Пояснительная записка.

### 1.Общая часть.

Проект бани на 10 мест, расположенной по адресу: РБ Кармаскалинский район, с.Кармаскалы, ул.Тукаева, д. 35а.

Характеристика условий строительства:

1В климатический подрайон с расчетной температурой наружного воздуха обеспеченностью 0,92:

- наиболее холодных суток -38 град. С;
- наиболее холодной пятидневки – 35 град.С;

Ветровой район I, нормативный ветровой напор- 35 кг/м;

Снеговой район IV, нормативная снеговая нагрузка – 320 кг/м<sup>2</sup>;

Количество осадков за год составляет 533 мм, суточный максимум – 53 мм.

Нормативная глубина сезонного промерзания грунтов – 1,8м.

Проектные решения обеспечивают:

-нормальную долговечность и оптимальный режим эксплуатации частей и систем здания,

Ремонтопригодность и возможность осуществления контроля за техническим состоянием основных элементов и систем инженерного оборудования,

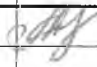
-экономии трудовых и теплоэнергетических ресурсов.

### 2.Генеральный план.

Габариты здания в плане 21,4 м х 6,5 м,

высота строения –6,6м, высота помещений 4,0м , 2,8м, 2,2м , здание одноэтажное.

Проект бани выполнен согласно СНиП с учетом инсоляции окружающей застройки, с учетом необходимых санитарных разрывов и противопожарных норм. На площадке запроектирована сплошная вертикальная планировка с учетом сложившегося рельефа местности и существующей застройки.

			Проект бани на 10 мест по адресу: РБ Кармаскалинский район, с.Кармаскалы, ул.Тукаева,д.35а	Стадия	Лист	Листов
					1	
Дир.МУП КСиП	Ардаширова З.Н.			МУП КСиП		
исп.	Лаврентьева					

### 3. Архитектурно-строительные решения.

Стены здания выполнены из керамзитобетонных блоков с утеплением минераловатными плитами и облицовкой сайдингом, наружные стены имеют толщину 400 мм. Здание одноэтажное. Перекрытия деревянные утепленные. Двери наружные и внутренние деревянные. Оконные блоки из ПВХ профиля. Здание проектируется с двускатной кровлей из профнастила. Водосток наружный не организованный. Во внутренней и наружной отделке использовать сертифицированные материалы.

### 4. Вертикальная планировка.

Вертикальная планировка решена методом проектных (красных) отметок в увязке с существующим рельефом, максимальным сохранением существующих покрытий и обеспечивает необходимый отвод поверхностных вод. Минимальные уклоны приняты 3%.

### 5. Охрана окружающей среды.

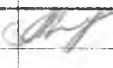
Для исключения загрязнения окружающей природной среды разработаны следующие мероприятия:

- выполнено озеленение территории, что улучшает микроклимат участка.
- организация планировки поверхности проектируемой территории обеспечивает отвод поверхностных вод, что способствует защите рельефа от размыва и оврагообразования.

### 6. Мероприятия по технике безопасности, охране труда и промсанитарии.

Объемно-планировочное решение здания обеспечивает наиболее благоприятные условия труда, учитывая все требования санитарии и техники безопасности.

Благоустройство и озеленение участка, устройство и планировка помещений здания выполнены в соответствии с требованиями СНиП 2.07.01-89 «Градостроительство. Планировка и застройка городских и сельских поселений», СНиП.

			Проект бани на 10 мест по адресу: РБ Кармаскалинский район, с. Кармаскалы, ул. Тукаева, д. 35а	Стадия	Лист	Листов
					2	
Дир. МУП КСнП	Ардаширова З.Н.			МУП КСнП		
исп.	Лаврентьева					

Электрические устройства выполнены в соответствии с требованиями СНиП и ПУЭ. Освещение помещений соответствует СНиП 23-05-95.

Здание имеет смешанное естественно-искусственное освещение. Приняты влагозащищенные светодиодные светильники, свет которых наиболее благоприятен для зрения. Отделка помещений, покрытия полов соответствует необходимым санитарно-гигиеническим условиям.

#### 7. Пожарная сигнализация.

Предназначена для обнаружения возгорания и подачи сигнала на дежурный пульт. В качестве сигнализатора применен прибор ВЭРС-ПК, в качестве дымового извещателя ИП 212, в качестве теплового – датчик «ДТЛ».


При возникновении пожара в помещениях здания срабатывает ИП 212. Импульс от срабатывания датчиков поступает на прибор «Соната -К», который должен быть установлен в помещении с постоянным обслуживающим персоналом, оповещатель световой (табло «Выход») обозначает эвакуационные пути при возникновении опасности.

Монтаж пожарной сигнализации выполнить после прокладки электросети.

Монтажные работы выполнить в соответствии с ВСН 25-09.68-85\* «Правила производства и приемки работ. Установки охранной, пожарной и охранно-пожарной сигнализации»

#### 8. Благоустройство.

Проектом предусмотрено устройство гравийных покрытий проездов.

			Проект бани на 10 мест по адресу: РБ Кармаскалинский район, с.Кармаскалы, ул.Тукаева,д.35а	Стадия	Лист	Листов
					3	
Дир.МУП КСиП	Ардаширова З.Н.			МУП КСиП		
исп.	Лаврентьева					

### 9. Защита строительных конструкций.

Защита строительных конструкций предусмотрена в соответствии со СНиП 2.03.11-85.

Деревянные конструкции стропильных элементов подвергаются обработке антисептическим средством.

Гидроизоляция стен и перекрытий в бане выполняется фольгированным полимером в зоне мыльной. В качестве влагозащитного слоя в парильной рекомендуется применение изолятора на основе крафт-бумаги с односторонним фольгированным покрытием.

### 10. Радиационная безопасность.


Все строительные конструкции и материалы, поставляемые на стройку, должны отвечать нормативным требованиям по радиационной безопасности согласно ГОСТ 30108-94 «Материалы и изделия строительные. Определение удельной эффективной активности радионуклидов».

### 11. Техничко-экономические показатели.

Площадь участка 435 м<sup>2</sup>.

Площадь застройки- 139,1 м<sup>2</sup>.

Общая площадь - 102,42 м<sup>2</sup>

			Проект бани на 10 мест по адресу: РБ Кармаскалинский район, с.Кармаскалы, ул. Тукаева д.35а	Стадия	Лист	Листов
					4	
Дир.МУП КСиП	Арлаширова З.Н.				МУП КСиП	
исп.	Лаврентьева					

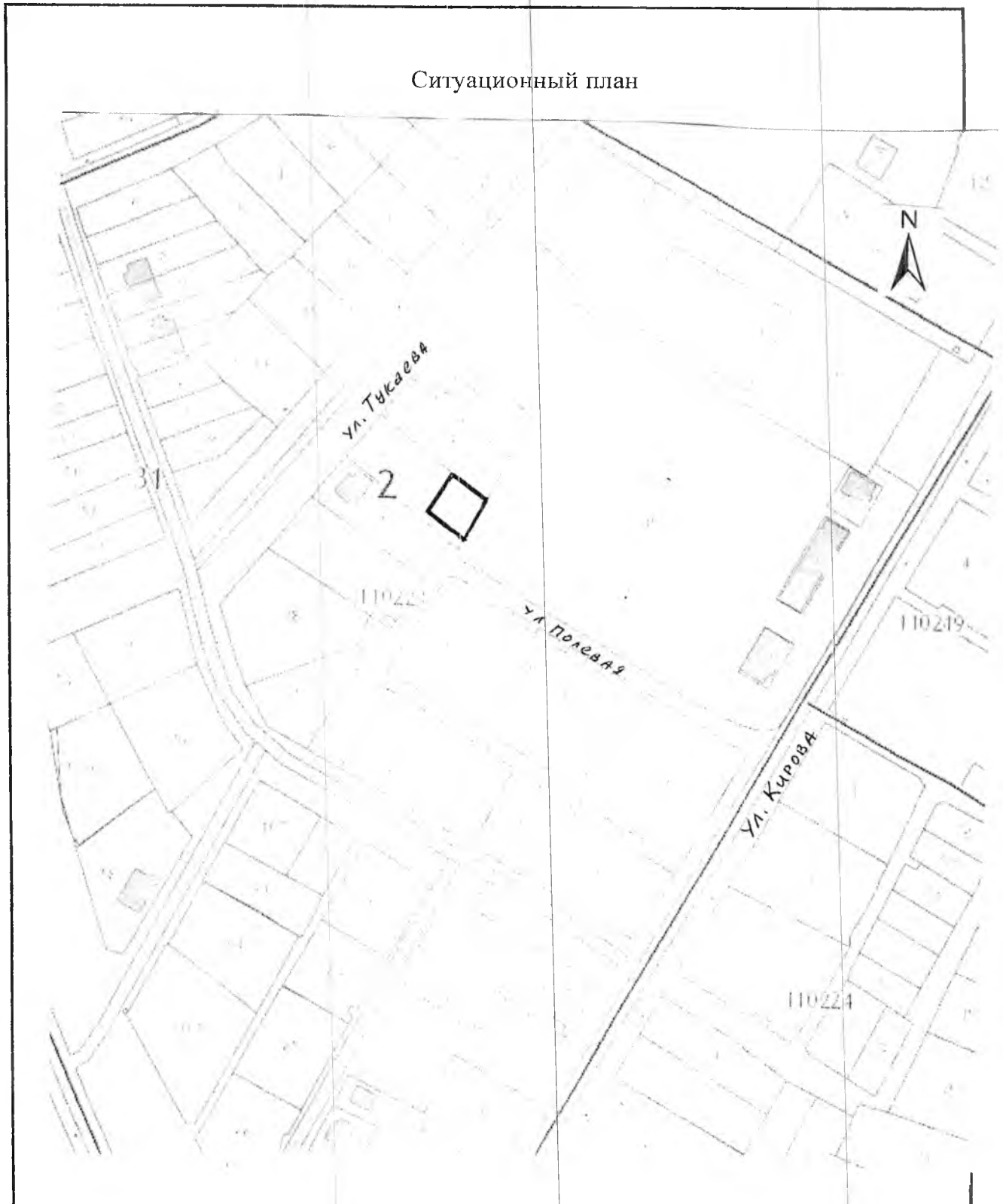
## Ведомость рабочих чертежей раздела ПЗУ

№	Наименование	Примеч
1	Ситуационный план	
2	Разбивочный план	
3	Сводный план инженерных сетей	

Инв. № подл.	Подп. и дата	Взам. инв. №							14.2019			
Инв. № подл.	Подп. и дата	Взам. инв. №	Изм.	Кол.ч.	Лист	№ док.	Подп.	Дата	Проект бани на 10 мест по адресу: РБ, Кармаскалинский район, с Кармаскалы, ул. Тукаева, д. 35а	Стадия	Масса	Масштаб
Инв. № подл.	Подп. и дата	Взам. инв. №	Директор разраб		Ардаширова Лаврентьева							
Инв. № подл.	Подп. и дата	Взам. инв. №								Лист	Листов	1
									МУП КСыП			

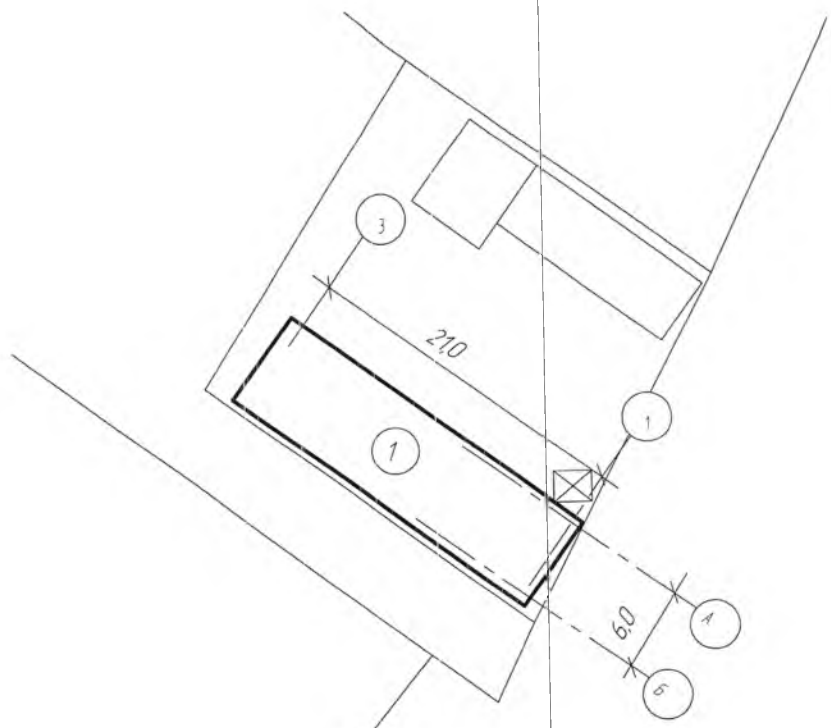


# Ситуационный план



			Проект бани на 10 мест по адресу: РБ Кармаскалинский район, с.Кармаскалы, ул.Тукаева,д.35а	Стадия	Лист	Листов
					1	
Дир.МУП КСиП	Ардаширова З.Н.	<i>[Signature]</i>		МУП КСиП		
исп.	Лаврентьева		ПЗУ			

# Разбивочный чертеж

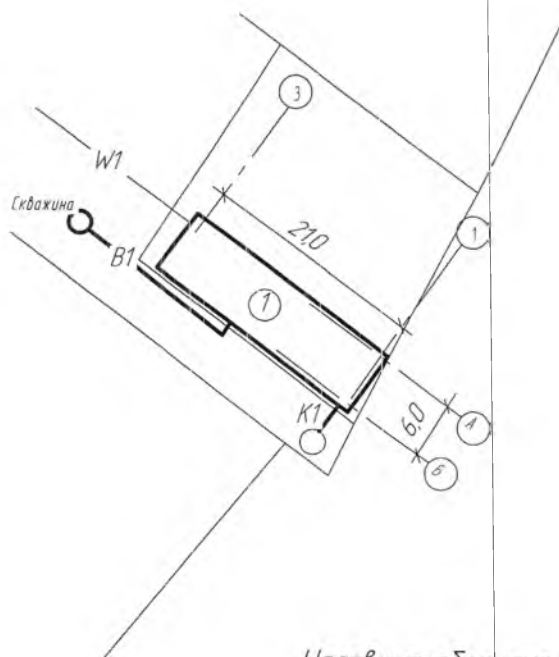


## Условные обозначения:

- 1 - проектируемое здание
- существующие постройки
- X - контейнер для мусора

			Проект бани на 10 мест по адресу: РБ Кармаскалинский район, с.Кармаскалы, ул.Тукаева,д.35а	Стадия	Лист	Листов
					2	
Дир.МУП КСиП	Ардаширова З.Н.	<i>З.Н. Ардаширова</i>			МУП КСиП	
исп.	Лаврентьева		ПЗУ			

## Сводный план инженерных сетей



*Условные обозначения:*

- B1*

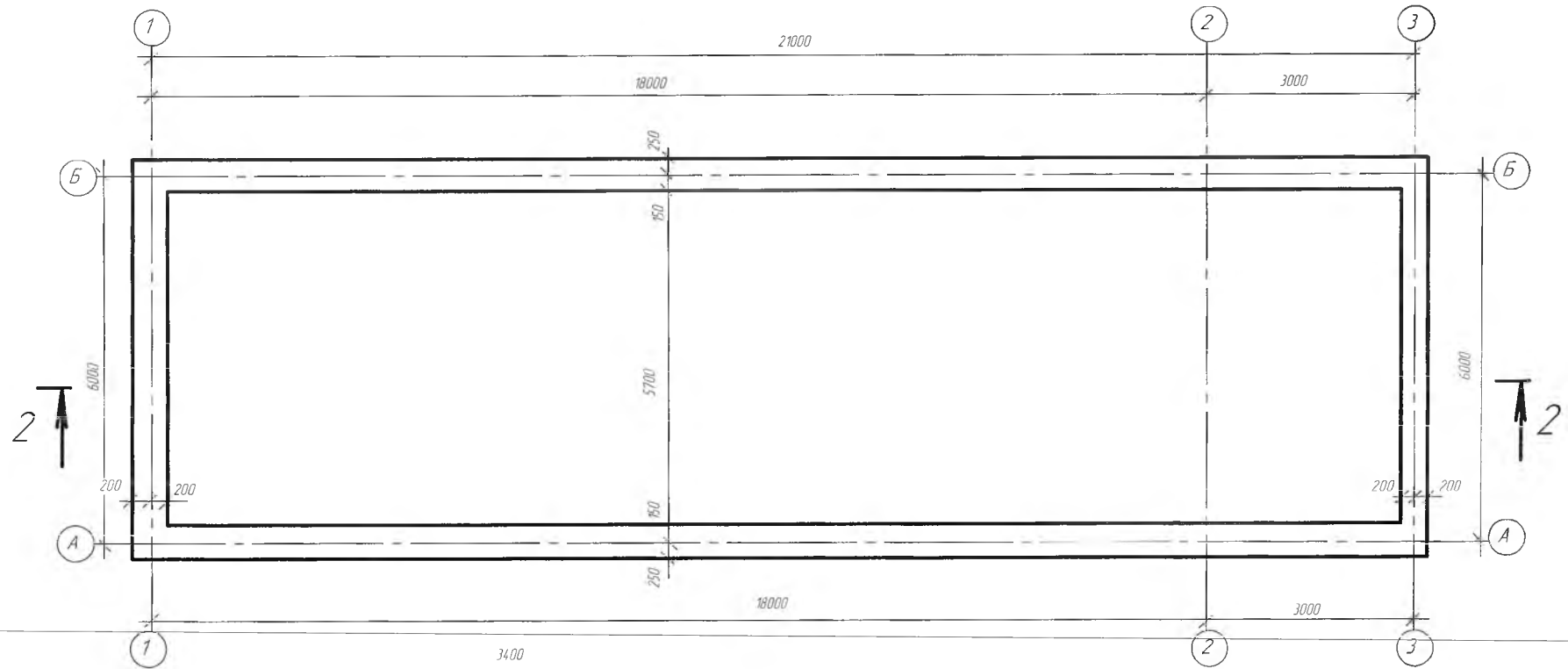
*W1*

*K1*
- проектируемый вводпровод
- проектируемая ЛЭП от существующей опоры
- проектируемая система канализации
- проектируемое шамбо
- 1
- проектируемое здание

			Проект бани на 10 мест по адресу: РБ Кармаскалинский район, с.Кармаскалы, ул.Тукаева, д.35а	Стадия	Лист	Листов
					3	
Дир.МУП КСиП	Ардаширова З.Н.	<i>З.Н. Ардаширова</i>			МУП КСиП	
исп.	Лаврентьева		ПЗУ			



# План фундаментов



Примечание:  
 Фундаментную плиту выполнить из бетона В15  
 с армированием сетками из арматуры А-III ф10мм  
 (глубина заложения плиты -1,4м)  
 Ленточный фундамент выполнить из бетона В-15

Взам. инв. №  
 Подп. и дата  
 Инв. № подл.

Изм.	Кол.ч.	Лист	№ док.	Подп.	Дата
Директор		Ардаширова			
разраб		Лаврентьева			

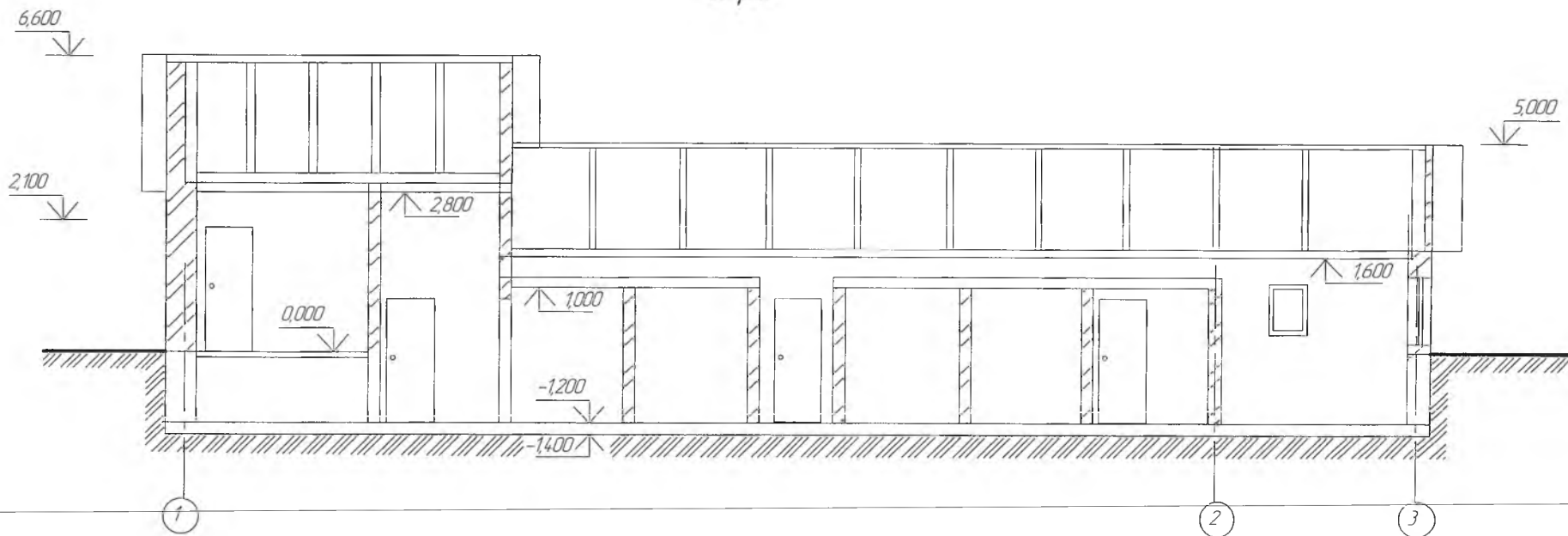
14.2019

Проект бани на 10 мест  
 по адресу: РБ, Кармаскалинский район,  
 с. Кармаскалы, ул. Тукаева, д. 35а

Стадия	Масса	Масштаб
		1:1
Лист	Листов	1

МУП КСЦП

# Разрез 1-1

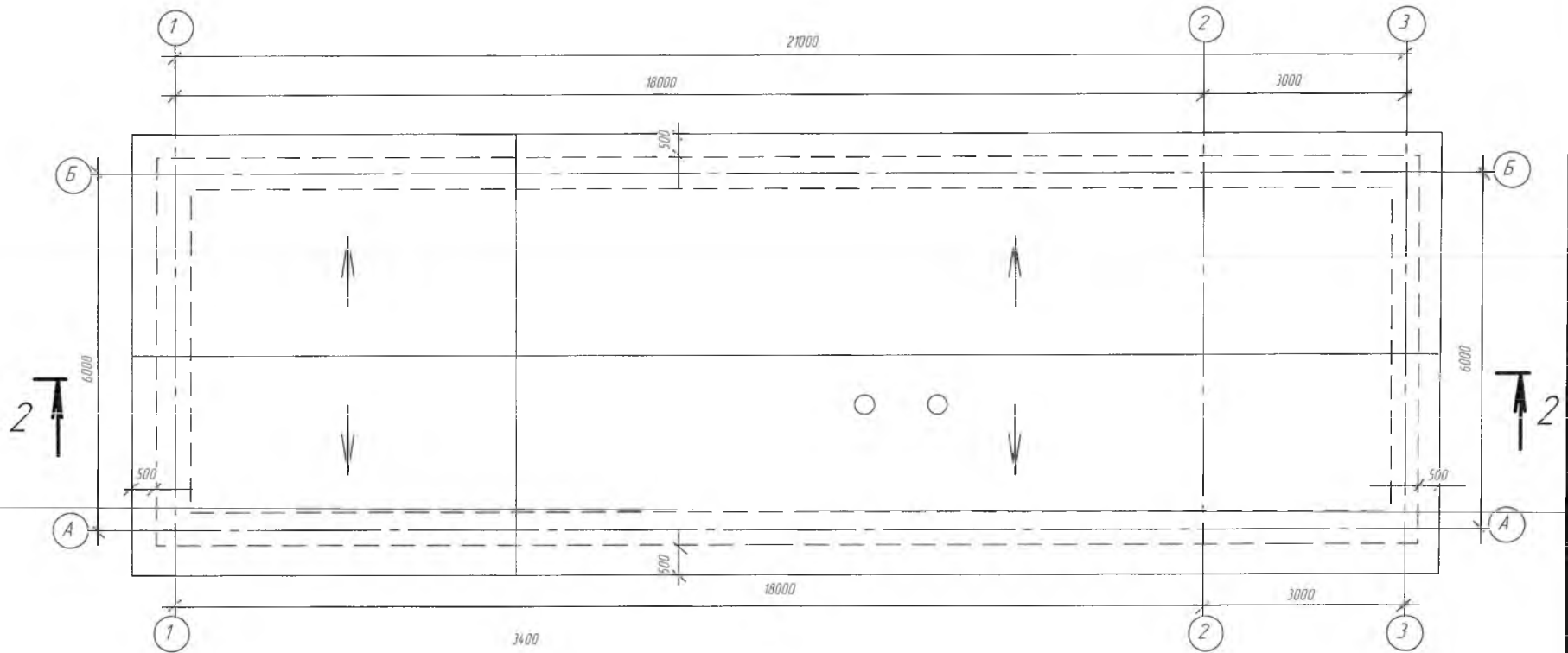


Инв. № подл. | Подп. и дата | Взам. инв. №

Изм	Кол-во	Лист	№ док	Подп.	Дата
Директор					
разраб					

14.2019		
Проект бани на 10 мест		
по адресу: РБ, Кармаскалинский район, с. Кармаскалы, ул. Тукаева, д. 35а		
Стадия	Масса	Масштаб
		1:1
Лист	Листов	1
МУП КСЛП		

# План кровли



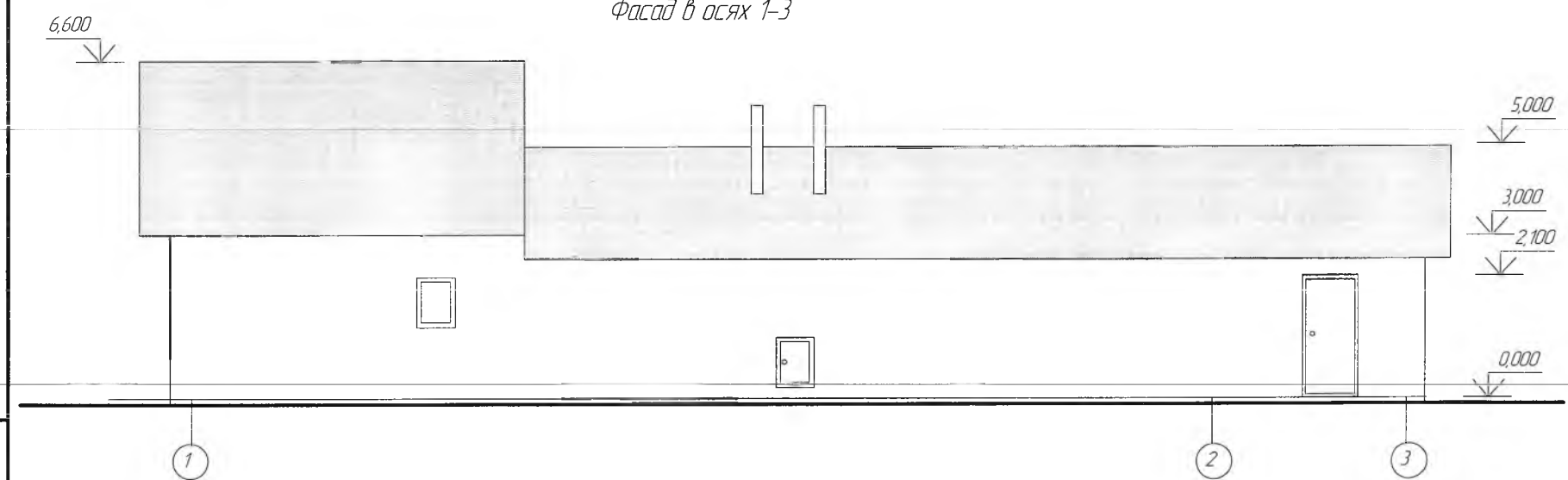
Взам. инв. №

Подп. и дата

Инв. № подл.

										14.2019	
Изм.	Колич.	Лист	№ док.	Подп.	Дата	Проект бани на 10 мест			Стадия	Масса	Масштаб
Директор						по адресу: РБ, Кармаскалинский район,					1:1
разраб						с Кармаскалы, ул. Тукаева, д.35а			Лист	Листов	1
									МУП КСЛП		

Фасад в осях 1-3



Взам. инв. №

Подп. и дата

Инв. № подл.

Изм.	Кол.ч.	Лист	№ док.	Подп.	Дата

14.2019

Проект бани на 10 мест  
по адресу: РБ, Кармаскалинский район,  
с. Кармаскалы, ул. Тукаева, д. 35а

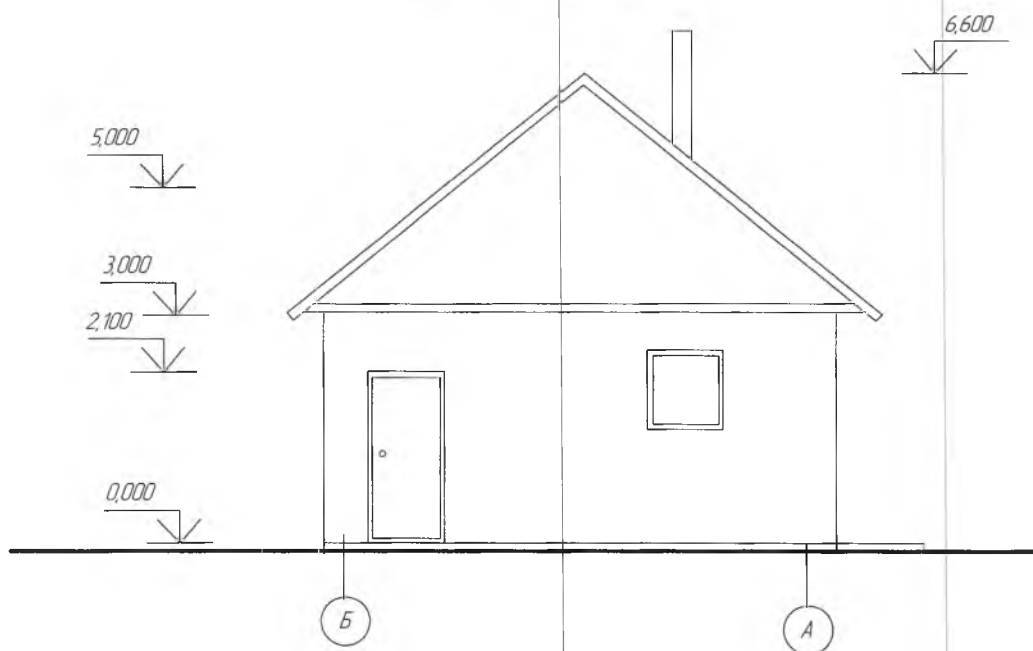
Стадия	Масса	Масштаб
		1:1
Лист	Листов	1

МУП КСЦП





Фасад в осях Б-А



Изм.	Кол-во	Лист	№ док.	Подп.	Дата	14.2019		
						Стадия	Масса	Масштаб
Директор	Ардаширова	разраб	Лаурентьева	Проект банн на 10 мест по адресу: РБ, Кармаскалинский район, с Кармаскалы, ул. Тукаева, д. 35а				1:1
Иньв. № подл.	Подп. и дата	Взам. инв. №				Лист	Листов	1
						МУП КСЛП		

