

Обозначение	Наименование	Примечание
30.2021-ПЗ	Пояснительная записка	
30..021-ПЗУ	Схема планировочной организации земельного участка	
30.2021-АР	Архитектурные решения	

--	--	--	--	--	--

						30.2021-СП			
Изм.	Кол.	Лист	№ док	Подпись	Дата	Состав проекта	Стадия	Лист	Листов
							П		
							МУП КСиП		

--	--

Раздел.1. Пояснительная записка

1. Общие Сведения

а) Основания для разработки проектной документации

Проектная документация разработана на основании задания на выполнение проектных работ по решению заказчика

б) Исходные данные и условия для подготовки проектной документации.

- Задание на разработку проектной документации объекта капитального строительства, по объекту: «Блокированный жилой дом по ул. М.Гафури, 84, 84/1, с. Кармаскалы, Кармаскалинского района РБ» -Градостроительный план земельного участка № RU_03-5-31-3-08-0108-2021 от 03.112021 года.
-Свидетельство о допуске к определенному виду или видам работ, которые оказывают влияние на безопасность объектов капитального строительства

в)Сведения о функциональном назначении объекта капитального строительства.

Проектируемое здание представляет собой прямоугольное одноэтажное здание, предназначенное для размещения магазина. Функциональное назначение: магазин.

г) Сведения о потребности объекта капитального строительства в топливе, газе, воде и электрической энергии. Согласно технических условий :

Водоснабжение от уличного водопровода, согласно техусловиям Водоотведение - в индивидуальную герметичную выгребную яму 10м3 Электроснабжение от уличных электросетей, согласно техусловиям Газоснабжение - от уличного газопровода, согласно техусловиям

Сведения о категории земель

Разрешенное использование - согласно ГПЗУ, Зона - ЖМ Жилая территориальная зона

д) Технико-экономические показатели

В данном разделе, на основе качественных и количественных показателей, полученных при разработке соответствующих разделов проекта, выполнен расчет основных технико-экономических показателей.

Таблица 1

№п	Наименование показателя	Ед.изм.	Кол-во
1	Этажность	этаж	1
2	Площадь застройки	кв.м	259
3	Общая площадь	кв.м	210,4,9
4	Площадь земельного участка	кв.м.	1496

Согласовано

Взам. инв. №

Подп. и дата

Инв. № подл.

						30.2021		
						Блокированный жилой дом по ул. М.Гафури, 84, 84/11 в с.Кармаскалы Кармаскалинский район Республики Башкортостан		
						Блокированный жилой дом		Стадия
								Листов
								1
						Общие данные		МУП КСЦП

Изм. Кол-во Лист № док Подп. Дата

Дир. МУП Ардаширова

2. Планировочная организации земельного участка

Характеристика земельного участка

Участок под строительство находится по ул. М.Гафури, 84, 84/1, с. Кармаскалы, Кармаскалинского района РБ - Характер рельефа: рельеф равнинно-увалистый, -почвенно- растительный слой: распространен повсеместно - 0,5м.

Данный раздел проектной документации обоснован следующими действующими нормативными документами:

СП 42.13330.2011 «Планировка и застройка городских и сельских поселений»

Обоснование планировочной организации земельного участка

Схема генерального плана разработана в масштабе 1:500 и в соответствии с требованиями СПиП 2.07.01-89* «Градостроительство.Планировка и застройка городов и сельских поселений».

Зонирование территории земельного участка

В зоне ЖМ предусматривается строительство блокированного жилого дома по ул. М.Гафури, 84, 84/1, с. Кармаскалы, Кармаскалинского района РБ. Здание правильной геометрической формы, с размерами в плане по осям 19,0 x 15,24 одноэтажное.

Описание организации рельефа вертикальной планировки

Вертикальная планировка выполнена методом проектных отметок с учетом топографических и геологических условий. При назначении проектных отметок проектируемого здания предусмотрено максимальное сохранение существующего рельефа, минимальный объем земляных работ.

Вертикальная планировка в пределах границ проектирования решена сплошной с предварительной срезкой растительного грунта Н=0.50 м

Описание решений по благоустройству территории

Благоустройство территории выполняется после завершения нулевых работ, прокладки инженерных сетей и вывоза мусора с территории строительной площадки.

Проектом предусматривается устройство твердых покрытий дорожек из бетона.

Территория, свободная от застройки и твердых покрытий озеленяется.

Взам. инв. №
Подп. и дата
Инв. № подл.

						Блокированный жилой дом по ул. М.Гафури, 84, 84/1 в с.Кармаскалы	Лист
Изм.	Кол.ч.	Лист	№ док.	Подп.	Дата	Кармаскалинский район Республики Башкортостан	2

Обоснование схем транспортных коммуникаций, обеспечивающих внешний и внутренний подъезд к объекту капитального строительства и противопожарные мероприятия.

Для обеспечения внешнего подъезда к зданию предусмотрен въезд на территорию с ул. М.Гафури.

При проектировании здания назначаются противопожарные мероприятия в соответствии с требованиями СНиП 2.07.01-89*. «Нормативных правовых актов министерства Российской Федерации по делам гражданской обороны, чрезвычайным ситуациям и ликвидации последствий стихийных бедствий» (ППБ 01-03), «Республиканским нормативам градостроительного проектирования Республики Башкортостан» и других норм и правил, действующих в Российской Федерации.

Классификация зданий по степени огнестойкости, конструктивной пожарной опасности при установлении противопожарных расстояний между зданиями в проекте принимается в соответствии с требованиями «Технического регламента Ф3-123»

В соответствии с «Техническим регламентом о требованиях пожарной безопасности» (согласно статьи 98) к зданиям и сооружениям предусмотрен пожарный проезд автомашин с твердым покрытием.

Подъезд для пожарной техники спланирован с одной стороны здания, ширина 6 метров. Покрытие проезда с твердым покрытием.

Согласно СП 4.13130.2009 п.4.3 приняты все противопожарные расстояния.

3. Архитектурные решения

1. Описание и обоснование внешнего и внутреннего вида объекта капитального строительства, его пространственной, планировочной и функциональной организации

Проект магазина, соответствует требованиям действующих норм и правил и обеспечивает экономическую, эксплуатационную и пожарную безопасность.

Внешний вид объекта, его пространственная, планировочная и функциональная организация predetermined функционально-техническими факторами, обуславливающими размер, этажность, вид световых и дверных проемов, кровлю.

Отметка чистого пола на 420 мм выше планировочного уровня земли.

2. Обоснование принятых объёмно-пространственных и архитектурно-художественных решений в том числе в части соблюдения предельных параметров строительства объекта капитального строительства.

Архитектурные решения фасадов и интерьеров здания приняты с учетом функции и назначения здания, климатических условий в районе строительства, требований к освещенности помещений и обеспечению пожарной безопасности.

Инв. № подл.	Подп. и дата	Взам. инв. №
--------------	--------------	--------------

Изм.	Коллч.	Лист	№ док.	Подп.	Дата	Блокированный жилой дом по ул. М.Гафури, 84,84/11 в с.Кармаскалы Кармаскалинский район Республики Башкортостан	Лист
							3

Проектируемое здание представляет собой 1 этажное нежилое здание. Прямоугольное в плане, размерами в осях 19,0 x 15,24 м. Высота 1 этажа составляет 2,8 м. от пола до потолка. В проектируемом здании размещаются: жилые комнаты, прихожие, гостиные, санузлы и бойлерные.

3. Описание и обоснование использованных композиционных приемов при оформлении фасадов и интерьеров объекта капитального строительства

Наружная отделка здания - :облицовочный кирпич, штукатурка цоколя.

4. Описание решений по отделке помещений основного, вспомогательного, обслуживающего и технической назначения. Внутренняя отделка выполняется из высококачественных отделочных материалов.

5. Описание архитектурных решений, обеспечивающих естественное освещение помещений с постоянным пребыванием людей.

Проектом предусмотрено естественное освещение в местах постоянного пребывания людей. СНиП 23-05 Освещение обеспечивается через оконные проемы с заполнением из ПВХ профилей

4. Сведения об инженерном оборудовании.

Инженерное оборудование, предусмотрено согласно техническим условиям и в соответствии с действующими нормами и правилами, действующими на территории Республики Башкортостан.

5. Перечень мероприятий по охране окружающей среды.

Отходы (осадки) из выгребных ям и хозяйственно-бытовые стоки отводятся в существующие сети канализации.

Строительные отходы собирается компактно на специально отведенных местах на строительной площадке для последующего вывоза на полигон ТБО.

Лом стальной несортированный, а также остатки и огарки стальных сварочных электродов компактно складироваться на строительной площадке на отведенном месте отдельно от остальных видов отходов. По мере накопления вывозится автотранспортом на предприятия Вторчермета.

Мероприятия по охране и рациональному использованию земельных ресурсов и почвенного покрова, в том числе мероприятия по рекультивации нарушенных или загрязненных земельных участков и почвенного покрова

Земляные работы по вертикальной планировке территории не производятся.

После окончания строительства будет произведена:

- засыпка и трамбовка или выравнивание рытвин, непредвиденно возникших в процессе производства работ;

- уборка и вывоз демонтированных металлоконструкций, бытового и строительного мусора, неизрасходованных материалов;

- уплотнение грунта трамбовочными машинами;

- благоустройство территории с озеленением, с устройством подъездов, проездов с асфальтобетонным покрытием, с устройством пешеходных дорожек и тротуаров в зоне предусмотренной ГПЗУ.

Взам. инв. №	
Подп. и дата	
Инв. № подл.	

						Блокированный жилой дом по ул. М.Гафури, 84, 84/11 в с. Кармаскалы	Лист
Изм.	Кол.ч.	Лист	№ док.	Подп.	Дата	Кармаскалинский район Республики Башкортостан	4

Раздел.3. Архитектурные решения.

1. Общие сведения.

Проектируемое жилое здание «Блокированный жилой дом по ул.М.Гафури, 84,84/1/1 в с.Кармаскалы Кармаскалинский район Республики Башкортостан»,

Проектная документация выполнена с соблюдением требований технических регламентов, СНиП и СП, действующих на территории РФ и соответствует санитарно-эпидемиологическим и экологическим требованиям, требованиям пожарной, радиационной и иной безопасности.

Компоновка жилого здания, объемно-планировочные и архитектурно-художественные решения выполнены, исходя из принятых за основу технических и технологических решений, с соблюдением действующих в РФ норм для данного вида объекта:

- Градостроительный кодекс РФ, ФЗ №384-ФЗ от 30.12.2009;
- №123-ФЗ Технический регламент о требованиях пожарной безопасности;
- Правила противопожарного режима в Российской Федерации от 25 апреля 2012 года N 390 (с изменениями на 21 марта 2017 года);
- СП 2.13130.2012 Системы противопожарной защиты. Обеспечение огнестойкости объектов защиты;
- СП 55.13330.2016 "Дома жилые многоквартирные»;
- СП 29.13330.2012 Полы. Актуализированная редакция СНиП 2.03.13-88.
- СП 17.13330.2011 Кровли. Актуализированная редакция СНиП II-26-76.
- СП 52.13330.2011 Естественное и искусственное освещение.
- СП 131.13330.2018 Строительная климатология.

а) Описание и обоснование внешнего вида и внутреннего вида объекта капитального строительства, его пространственной, планировочной и функциональной организации

Объемно-планировочные решения с учетом по заданию выполнены на основании современных требований к его технологическому оснащению и эксплуатации с учетом принципов и без учета требований по оптимальной ориентации проектируемого здания по странам света и выполнению иных градостроительных и архитектурных требований.

В плане здание имеет прямоугольную форму. Здание жилого дома имеет размеры в осях А-Г/1-7 – 19,0х15,24м.Высота этажа 2,8 м.

Состав помещений включает: жилые помещения, гостиные, санузлы, прихожие и бойлерные.

Согласовано

Взам. инв. №							30.2021 АР			
							Блокированный жилой дом по ул. М.Гафури, 84,84/1/1 в с.Кармаскалы Кармаскалинский район Республики Башкортостан			
Подп. и дата	Изм.	Кол.ч.	Лист	№ док.	Подп.	Дата	Стадия	Лист	Листов	
							Блокированный жилой дом		1	1
Инв. № подл.	Дир. МУП Ардаширова						Общие данные		МУП КСЦП	

б) Обоснование принятых объёмно-пространственных и архитектурно-художественных решений, в том числе в части соблюдения предельных параметров размещенного строительства объекта капитального строительства

За условную отметку 0,000 принята отметка чистого пола первого этажа
Уровень ответственности здания - нормальный.
Категория здания по взрывопожарной и пожарной опасности-Д
Степень огнестойкости здания –V,
Класс конструктивной пожарной опасности – С3
Класс по функциональной пожарной опасности – Ф 1.4

Состав и площади помещений основного назначения, технологическая взаимосвязь помещений, их расположение по отношению к друг другу, согласно нормативным документам по проектированию: «Санитарно-эпидемиологические требования к условиям проживания в жилых зданиях и помещениях».

Проект блокированного жилого дома предусматривает максимально компактное архитектурно-планировочное решение, обеспечивающее удобное расположение технологических связей.

Объёмно-планировочные решения задания отвечают основным функциональным требованиям.

в) Описание и обоснование использованных композиционных приёмов при оформлении фасадов и интерьеров объекта капитального строительства

Здание блокированного жилого дома плане простой прямоугольной формы, выполнена в современном стиле с применением классических материалов в отделке: металосайдинг, облицовочный кирпич, штукатурка. При оформлении фасадов используются современные материалы.

- Фундаменты бетонные ленточные;
- отделка цоколя- штукатурка и окраска;
- стены выполнены из керамзитобетонных блоков с утеплением и облицовочным кирпичом;
- окна из поливинилхлоридных профилей белого цвета;
- двери металлические (входные) и деревянные (внутренние);
- кровля из профнастила ;

г) Описание решений по отделке помещений основного, вспомогательного, обслуживающего и технического назначения

Внутренняя отделка помещений выполнена в соответствии с требованиями действующих санитарных правил и норм технологического проектирования.

В здании применена отделка стен помещений:

- потолки – из гипсокартонных листов (ГКЛ) и побелка;
- стены в помещениях – штукатурка и окраска;
- перегородки из шлакобетонных блоков толщиной 100мм.
- полы - линолеум, плитка.

Изн. № подл.	Подп. и дата	Взам. инв. №
--------------	--------------	--------------

						Блокированный жилой дом по ул. МГафури, 84,84/11 в с.Кармаскалы	Лист
Изм.	Кол.ч.	Лист	№ док.	Подп.	Дата	Кармаскалинский район Республики Башкортостан	2

д) Описание архитектурных решений, обеспечивающих естественное освещение помещений с постоянным пребыванием людей

Здание ориентировано продольными фасадами на северо-восток и юго-запад. Продолжительность инсоляции здания соответствует требованиям СанПиН 2.2.1/2.1.1.1076.

Помещения блокированного жилого дома имеют смешанное естественное-искусственное освещение

Положение здания не ухудшает инсоляции дома в зданиях окружающей застройки.

е) Описание архитектурно-строительных мероприятий, обеспечивающих защиту помещений от шума, вибраций и другого воздействия.

В здании не предусматривается специальное оборудование и система защиты окружающего пространства от шума автомобильного транспорта, кроме применения соответствующих параметров, ограждающих конструкций, подобранных из соображений тепловой защиты здания, а также кроме подбора соответствующих стеклопакетов для окон – применения окон из ПВХ профилей принадлежащие по показателю звукоизоляции изделия класса Б – со снижением воздушного шума потока городского транспорта в пределах 34-36 дБА.

Инв. № подл.	Подп. и дата	Взам. инв. №

Изм.	Кол.ч	Лист	№ док.	Подп.	Дата	Блокированный жилой дом по ул. М.Гафури, 84, 84/11 в с. Кармаскалы Кармаскалинский район Республики Башкортостан	Лист 3
------	-------	------	--------	-------	------	---	-----------

Ведомость рабочих чертежей проекта

Лист	Наименование	Примеч
1	Общие данные	
2	План на отм. 0,000	
3	Фасад в осях 1-1; Фасад в осях 1-1; Фасад в осях 1-1; Фасад в осях 1-1	
4	Разрез 1-1	
5	Экспликация полов. Спецификация элементов проемов. Ведомость отделки помещений	
6	План кровли	

Ведомость ссылочных и прилагаемых документов

Обозначение	Наименование	Примеч
	Ссылочные документы	
ГОСТ 30674-99	Блоки оконные из поливинилхлоридных профилей	
ГОСТ 30673-99	Доски подоконные поливинилхлоридные	
ГОСТ 6133-84	Блоки бетонные стеновые	
ГОСТ 475-2016	Блоки дверные деревянные и комбинированные	
ГОСТ Р 31173-2016	Блоки дверные стальные	
ГОСТ Р 57141-2016	Плиты керамогранитные	
ГОСТ 10254-52	Пленка полиэтиленовая	
ГОСТ 24045-94	Профили стальные листовые гнутые с теплозвукоизоляцией для строительства	
ГОСТ 31360-2007	Стеновые блоки из ячеистого бетона	
Серия 2.144-188	Узлы полов жилых зданий	
ГОСТ 18108-80	Линолеум на теплозвукоизолирующей основе	

Общие указания

- Проектные решения блокированного жилого дома разработаны в соответствии с требованиями экологических санитарно-гигиенических, противопожарных нормативных требований по предупреждению ЧС и других норм, действующих на территории России и обеспечивающих безопасную для жизни и здоровья людей эксплуатацию объекта
 - Графическая часть выполнена на основании задания на проектирование, выданного заказчиком. Место строительства относится к I в климатическому подрайону. Расчетная температура наружного воздуха наиболее холодной пятидневки, обеспеченностью 0,92 - 34 С. Расчетный вес снегового покрова на 1м² горизонтальной поверхности земли для V снегового района 3,20кПа. Нормативное ветровое давление для II ветрового района -0,30 кПа. Нормативная глубина промерзания грунта -1,8м.
 - За условную отметку 0,00 принята отметка чистого пола первого этажа. Размеры и площади, указанные в проекте подлежат уточнению при производстве и по завершении работ.
 - При выполнении строительно-монтажных работ должны быть оформлены акты скрытых работ по СП "Организация строительного производства": устройства фундаментов, установка оконных и дверных блоков.
 - Все деревянные элементы, соприкасающиеся с кладкой, антисептировать и изолировать двумя слоями толя согласно СНиП 21-01-97.
- Класс ответственности здания - III СП 20.133.30.2011 (СНиП 2.01.07-85),
 Степень огнестойкости - II СП 112.133.30.2011 (СНиП 21-01-87),
 Класс по конструктивной пожарной опасности стен С3 СП 112.133.30.2011 (СНиП 21-01-87),
 Класс по функциональной пожарной опасности стен Ф 14 СП 112.133.30.2011 (СНиП 21-01-87).

Технико-экономические показатели

Наименование	Площадь участка	общая площадь	Площадь застройки	Примечание
Блокированный жилой дом	1496 м ²	2104 м ²	259 м ²	

Изм.	Коллч	Лист	№ док.	Подп.	Дата	30.2021-АР			
						Блокированный жилой дом по ул. М.Гафури д.84, 84/1 в с.Кармаскалы Кармаскалинский район Республики Башкортостан			
						Блокированный жилой дом	Страницы	Лист	Листов
									1
						Общие данные	МОО КСНП		
						Директор МОО	Ардаширова		
						Разраб.	Лаврентьева		

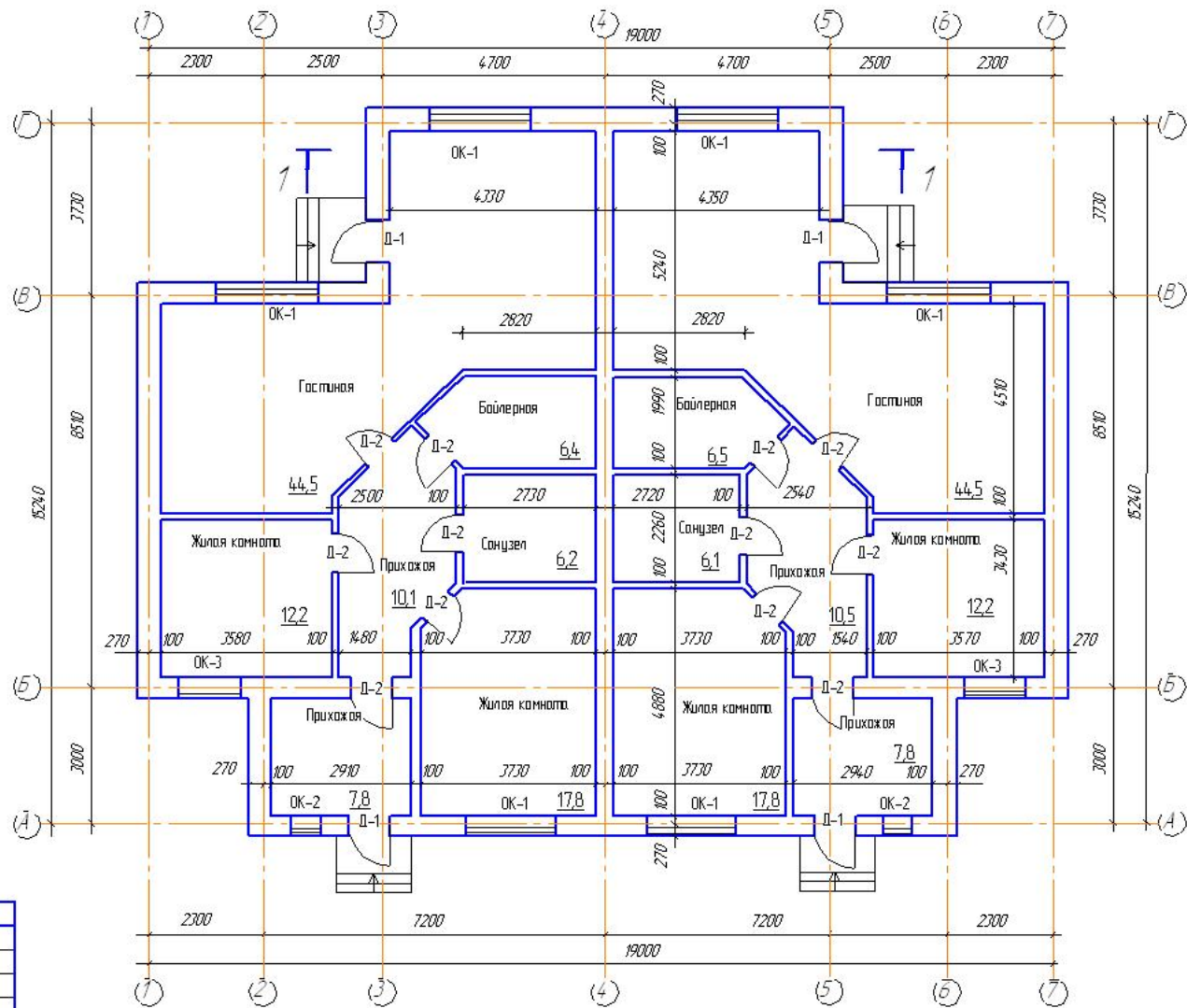
Согласовано

Взам. инв. №

Подп. и дата

Инв. № подл.

План на отм. 0.000



Марка/разм.	Размеры проема
Д-1	1000x2100
Д-2	1000x2100
Д-3	800x2100
ОК-1	2350x2000
ОК-2	2600x2000
ОК-3	1500x2000

Согласовано

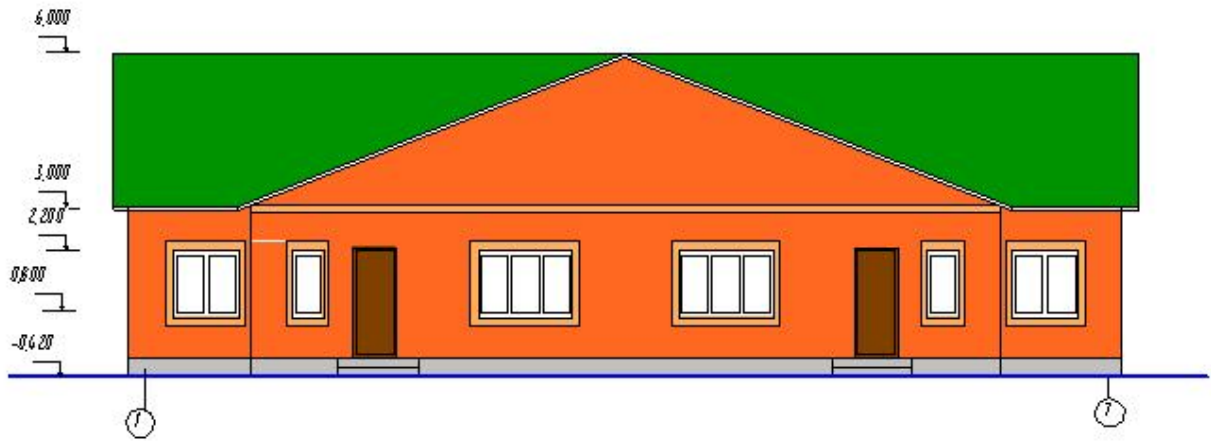
Взам. инв. №

Лист и дата

Инв. № подл.

					30.2021-AP			
					Блокированный жилой дом по ул. М.Гафури, 84,84/11 в с.Кармаскалы			
					Кармаскалинский район Республики Башкортостан			
Изм.	Колуч.	Лист	№ док.	Подп.	Дата	Стадия	Лист	Листов
						Блокированный жилой дом		1
Дир. МУП	Ардаширова					План на отм. 0.000	МУП КСЧП	
Разраб.	Лаврентьева							

Фасад в осях 1-7



Фасад в осях Г-А



Согласовано

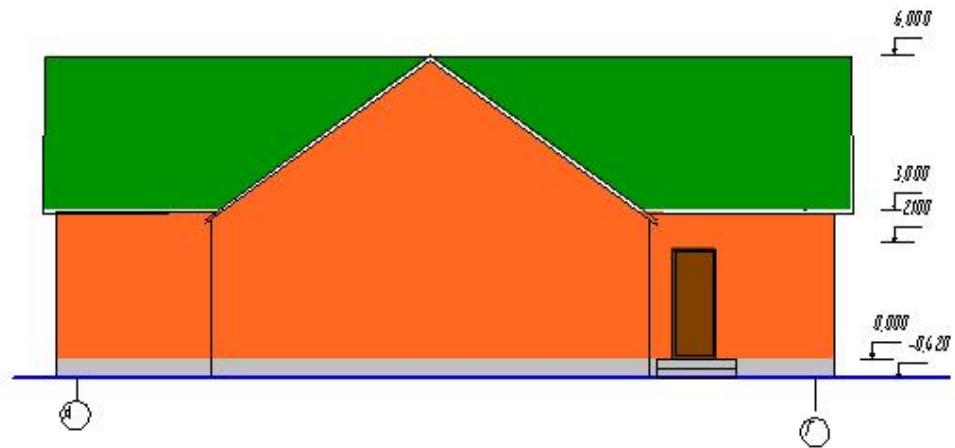
Инв. № подл.	Дир. МУП Разраб.	Арташирова Лаврентьева					30.2021-АР		
							Блокированный жилой дом по ул. М.Гафури, 84,84/11 в с.Кармаскалы Кармаскалинский район Республики Башкортостан		
Инв. № подл.	Дир. МУП Разраб.	Арташирова Лаврентьева					Стадия	Лист	Листов
									1
							МУП КСЦП		

Взам. инв. №

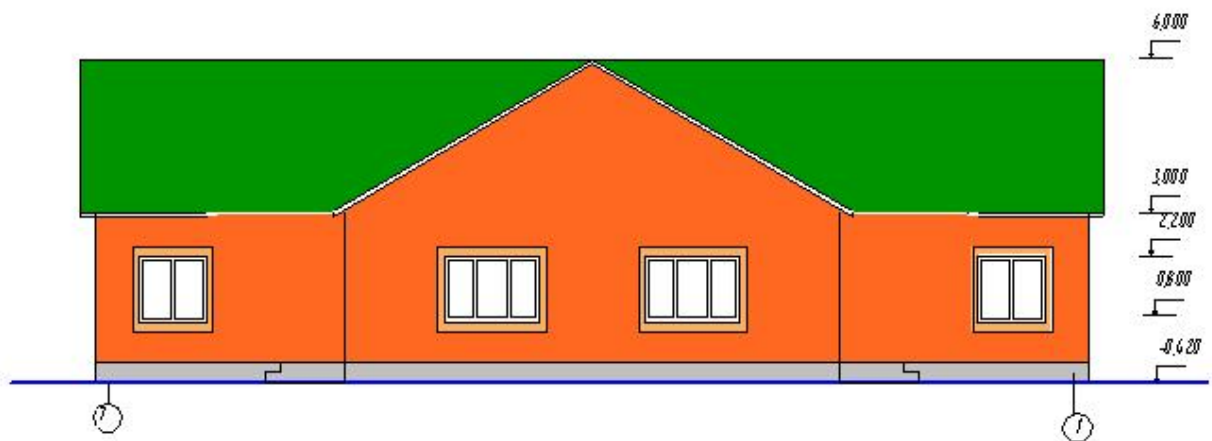
Подп. и дата

Инв. № подл.

Фасад в осях А-Г



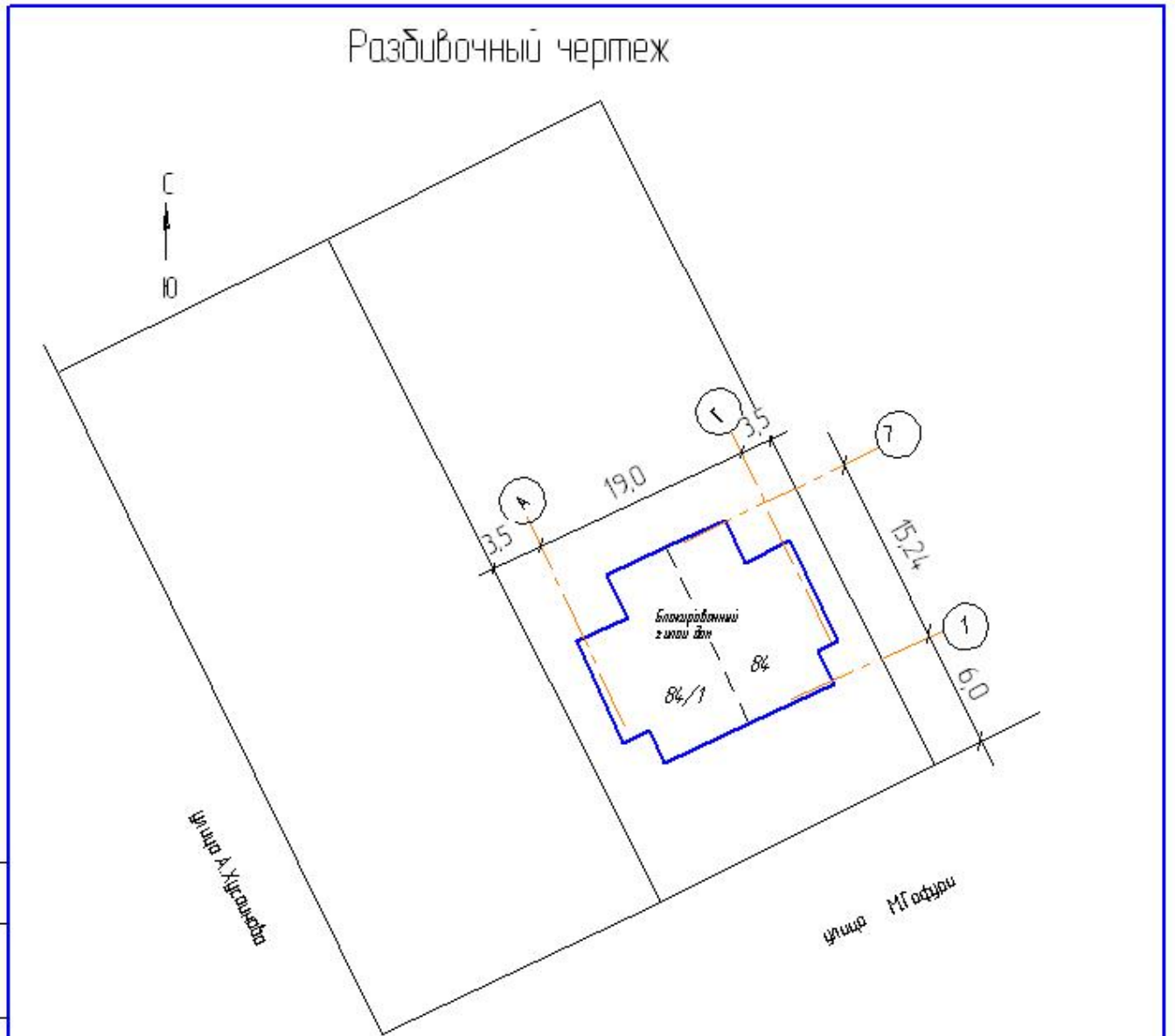
Фасад в осях 7-1



Согласовано

Инв. № подл.	Дир. МУП Разраб.	Ардаширова Лаврентьева	Изм.	Кол-во	Лист	№ док.	Подп.	Дата	30.2021-АР		
									Блокированный жилой дом по ул. М.Гафури, 84,84/11 в с.Кармаскалы Кармаскалинский район Республики Башкортостан		
Инв. № подл.	Дир. МУП Разраб.	Ардаширова Лаврентьева	Изм.	Кол-во	Лист	№ док.	Подп.	Дата	Блокированный жилой дом		
									Стадия	Лист	Листов
											1
									Фасады	МУП КСЦП	

Разбивочный чертеж



Условные обозначения



- проектируемый блокированный жилой дом

Согласовано

Инв. № подл.	Дир. МУП Разраб.	Арташирова Лаврентьева	Изм.	Кол-во	Лист	№ док.	Подп.	Дата	30.2021-ПЗУ			
									Блокированный жилой дом по ул. М.Гафури, 84,84/11 в с.Кармаскалы Кармаскалинский район Республики Башкортостан			
Инв. № подл.	Дир. МУП Разраб.	Арташирова Лаврентьева	Изм.	Кол-во	Лист	№ док.	Подп.	Дата	Блокированный жилой дом			
									Стадия	Лист	Листов	
											1	
									Разбивочный чертеж	МУП КСЦП		

Экспликация полов

Номер помещения	Тип пола	Схема пола	Данные элементов пола (наименование, толщина/основание и др) мм	Площадь, м ²
Гостиная, и иные комнаты, прихожие			1. Линолеум на теплозвукоизоляционной основе - 3мм 2. Проклейка из клеящей мастики - 1мм 3. Фанера ФК - 20мм 4. Доска 40x150мм 5. Брус 50x100мм 6. Гидроизоляция	185,2
Санузлы, бойлерные			1. Керамическая плитка - 11мм 2. Проклейка из цементно-песчаного раствора - 20мм 3. Стяжка из цементно-песчаного раствора - 70мм 4. Полиэтиленовая пленка 2 слоя 5. Бетон В 15	25,2
Площадки и ступени			1. Бетон В 30 - 30мм 2. Стяжка из цементно-песчаного раствора - 20мм 3. Бетон В 15	5,4

Ведомость отделки помещений

Наименование помещения	Потолок	Площадь, м ²	Стены	Площадь, м ²	Примечание
Гостиные	ГКЛ, побелка	89	Штукатурка 10мм затирка швов, обои улучшен	164,8	
Жилые комнаты	ГКЛ, побелка	60	Штукатурка 10мм затирка швов, обои улучшен	158	
Санузлы	ГКЛ, водоэмульсионная покраска	12,3	Штукатурка 10мм затирка швов, побелка до отв. 18м, ниже отв. 18м - газобетонная керамическая плитка	51,9	
Бойлерные	ГКЛ, водоэмульсионная покраска	12,9	Штукатурка 10мм затирка швов, побелка до отв. 18м, ниже отв. 18м - газобетонная керамическая плитка	53,5	
Прихожие	ГКЛ, побелка	35,2	Штукатурка 10мм затирка швов, обои улучшен	110,2	

Спецификация элементов дверных и оконных проемов подоконные доски

Поз	Обозначение	Наименование	Кол.	Масса	Примечание
		Блоки оконные			
ОК-1	ГОСТ 23166-99	Блоки оконные 1400x1800	6		
ОК-2	ГОСТ 23166-99	Блоки оконные 1400x1200	2		
ОК-3	ГОСТ 23166-99	Блоки оконные 1400x600	2		
П1	ГОСТ 30673-99	Подоконные доски шириной 300мм, п.м.	14,4		
П1	ГОСТ 30673-99	шириной 300мм, п.м.	14,4		
		Блоки дверные			
Д-1	ГОСТ 31173-2016	Дверь металлическая 2100x1000	4		
Д-2	ГОСТ 6629-88	Дверь деревянная внутренняя	12		

1 Окна поз. 1, 2, 3 - выполнить с двухкамерными стеклопакетами с коэффициентом приведенного сопротивления теплопередаче не менее 0,65 м² С/Вт. Открытие створок - поворотное - откидные
2 Внутренние откосы дверных проемов выполнить из тех же материалов, что и стены
Оконные откосы - затирка и клеваля улучшенная побелка
3 Отделочные материалы должны быть сертифицированы

Изм.	Кол.	Лист	№ док.	Подп.	Дата				
						30.2021-AP			
						Блокированный жилой дом по ул. МГафури д.84, 84/1 в с.Кармаскалы			
						Кармаскалинский район Республики Башкортостан			
							Стация	Лист	Листов
						Блокированный жилой дом			1
Директор МЭО	Ардашурова								
Разраб.	Лафрентьева								
									МЭО КС/П

Согласовано

Взам. инв. №

Лист и дата

Инв. № подл.

Республика Башкортостан
МУП «Капитального строительства и проектирования»

**Блокированный жилой дом
по ул. М. Гафури в с.Кармаскалы
Кармаскалинского района
Республики Башкортостан,**

30.2021-ПЗ
30.2021-ПЗУ
30.2021-АР

Директор МУП КСиП

Ардаширова З.Н.

2021г.