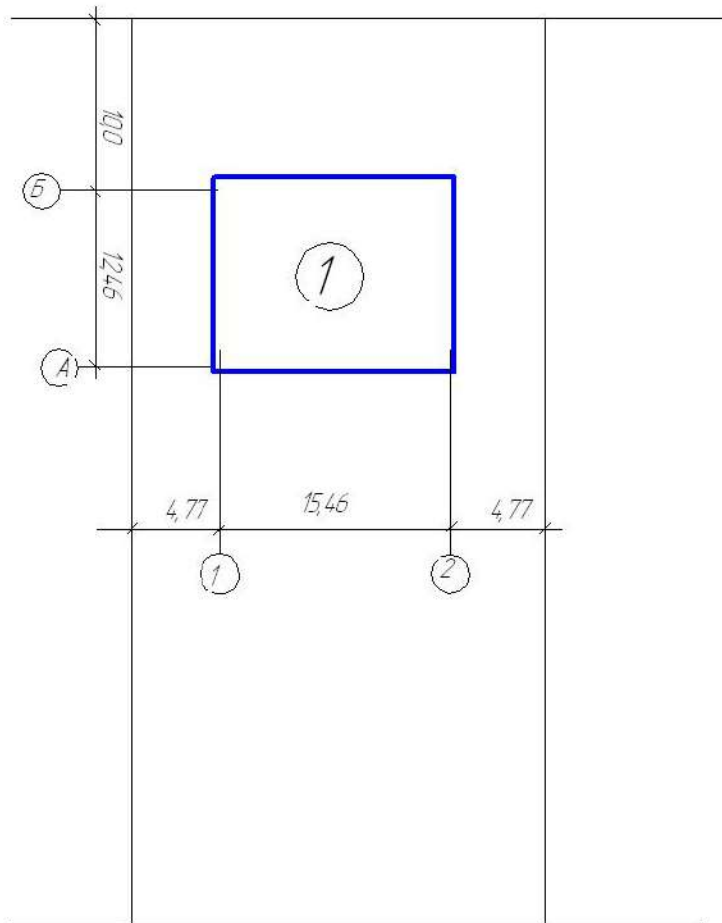


Разбивочный чертеж



улица Н.Батанова



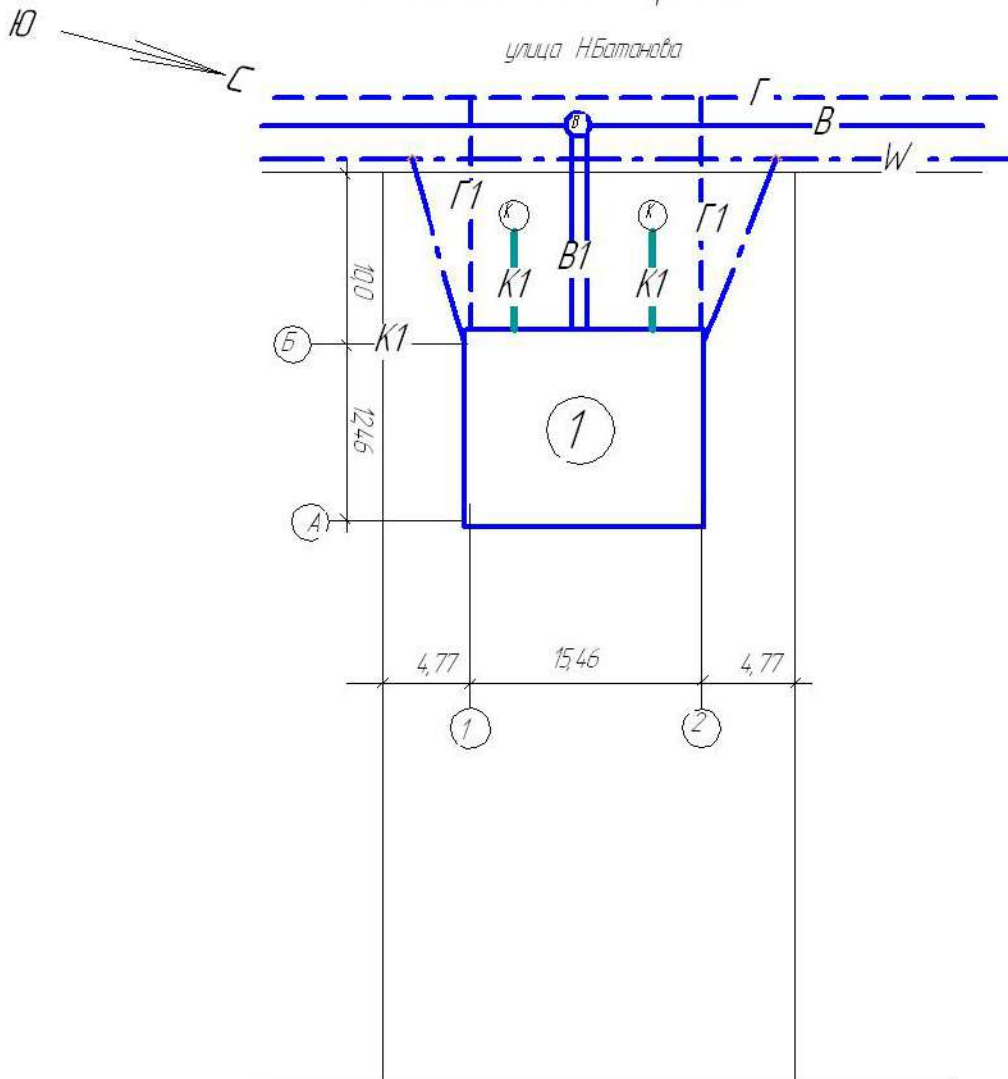
— проектируемый блокированный жилой дом

Согласовано

Взам. инв. №	
Подп. и дата	
Инв. № подл.	

						32.2021-ПЗУ				
						Блокированный жилой дом по ул. Н.Батанова, 7 в с.Кармаскалы				
						Кармаскалинский район Республики Башкортостан				
Изм.	Коллч.	Лист	№ док.	Подп.	Дата	Блокированный жилой дом		Стадия	Лист	Листов
										1
Дир. МУП	Ардаширова					Разбивочный чертеж		МУП КСЦП		
Разраб.	Лаврентьева									

Разбивочный чертеж



Условные обозначения:

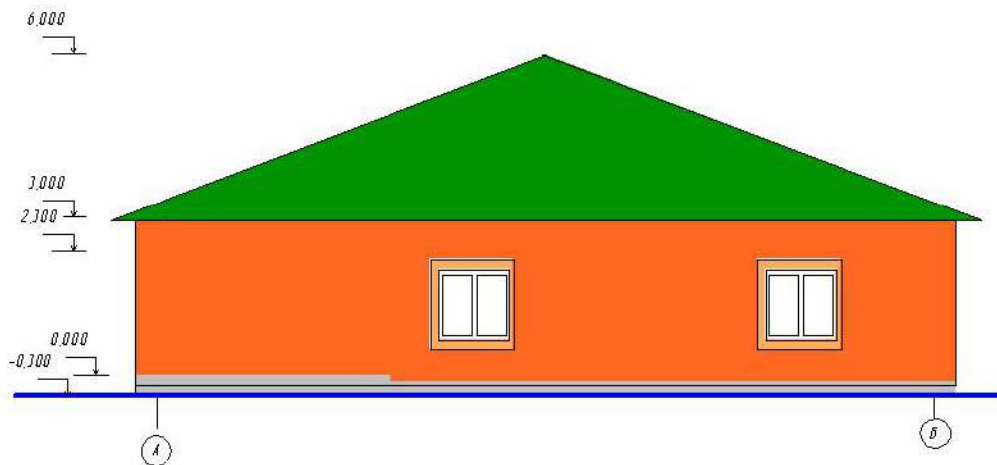
- существующий газопровод
- проектируемый газопровод
- проектируемый водопровод с колодцем
- существующий водопровод
- проектируемая ЛЭП от существующей опоры
- существующая линия электропередачи
- проектируемая система канализации с шамбо
- проектируемый дом

Согласовано

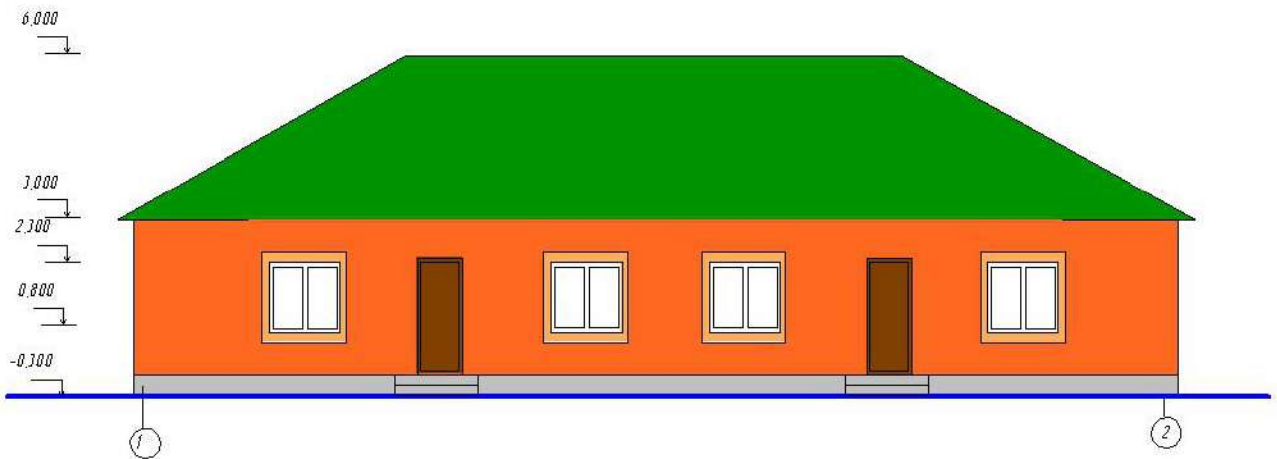
Взам. инв. №	
Подп. и дата	
Инв. № подл.	

					32.2021-ПЗУ			
					Блокированный жилой дом по ул. Н.Батанова, 7 в с.Кармаскалы Кармаскалинский район Республики Башкортостан			
Изм.	Коллч.	Лист	№ док.	Подп.	Дата	Стадия	Лист	Листов
						Блокированный жилой дом		1
Дир. МУП	Ардаширова				Разбивочный чертеж		МУП КСЦП	
Разраб.	Лаврентьева							

Фасад в осях А-Б



Фасад в осях 1-2



Согласовано

Взам. инв. №

Подп. и дата

Инв. № подл.

32.2021-АР

Блокированный жилой дом по ул. Н.Батанова, 7 в с.Кармаскалы
Кармаскалинский район Республики Башкортостан

Блокированный жилой дом

Стадия	Лист	Листов
		1

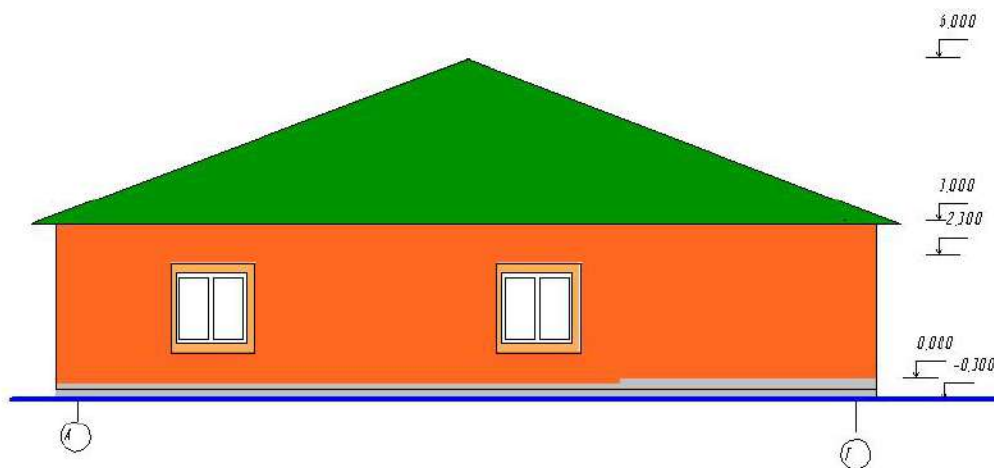
Изм.	Коллч.	Лист	№ док.	Подп.	Дата

Дир. МУП Ардаширова
Разраб. Лафрентьева

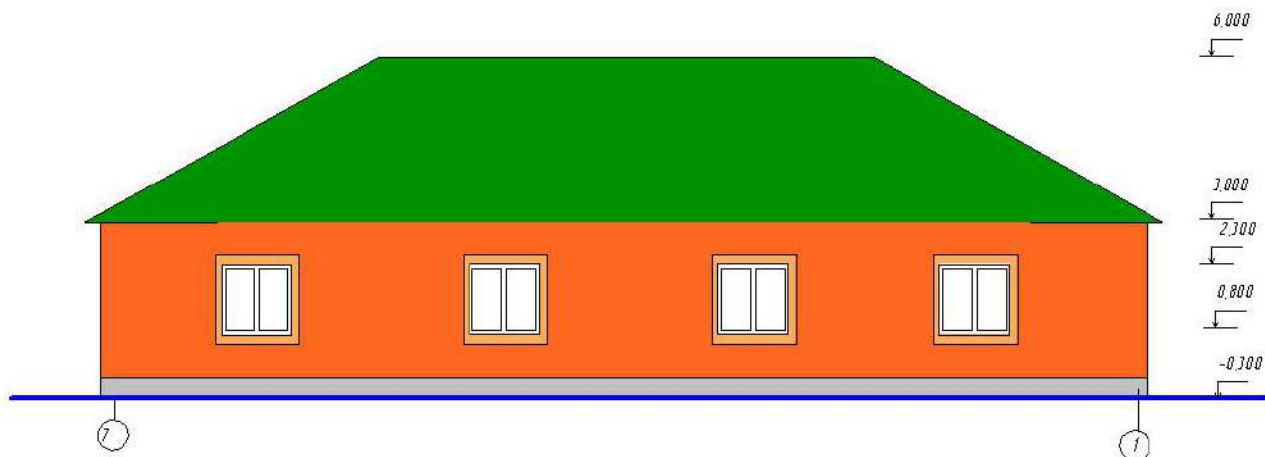
Фасады

МУП КСЦП

Фасад в осях Б-А



Фасад в осях 2-1



Согласовано

Взам. инв. №

Подп. и дата

Инв. № подл.

32.2021-АР

Блокированный жилой дом по ул. Н.Батанова 7 в с.Кармаскалы
Кармаскалинский район Республики Башкортостан

Блокированный жилой дом

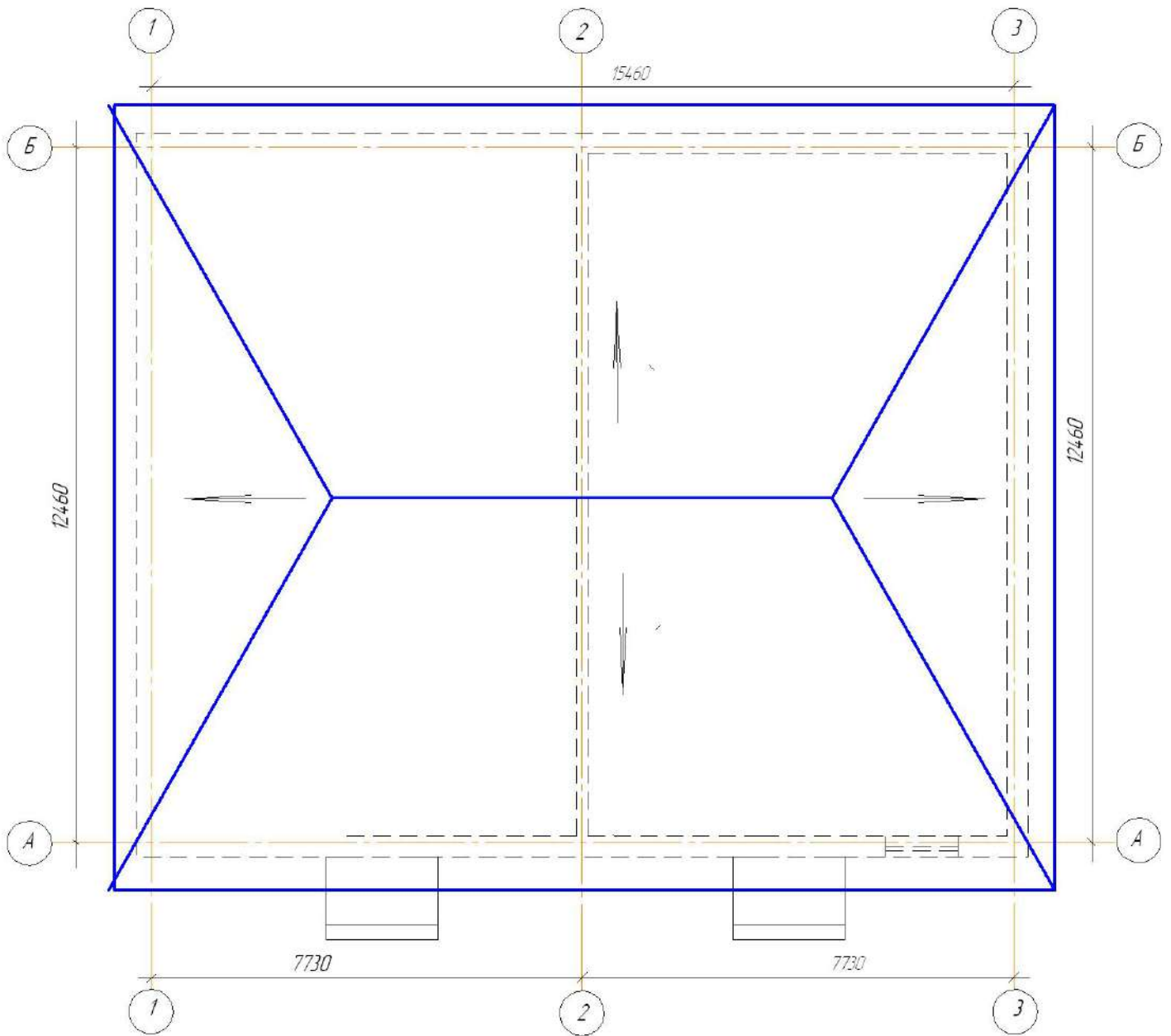
Стадия	Лист	Листов
		1

Дир. МУП Ардаширова
Разраб. Лаврентьева

Фасады

МУП КСЦП

План кровли



1. Кровлю выполнить из профлиста С-21 укомплектовать по технологии завода изготовителя с обязательной поставкой всех комплектующих, фасонных элементов, нащельников.

Согласовано					
Инв. № подл.					
Подп. и дата					
Взам. инв. №					

						32.2021-AP
						Проект блокированного жилого дома, по ул. Н.Батанова, 7 в с. Кармаскалы Кармаскалинского района РБ
Изм.	Кол-во	Лист	№рек	Подп.	Дата	Блокированный жилой дом
Директор						Стадия
Разраб.						Лист
						Листов
						МЧП КСЧП
						План на отметке 0,000

Республика Башкортостан
МУП «Капитального строительства и проектирования»

**Блокированный жилой дом
по ул. Н.Батанова, 7 в с.Кармаскалы
Кармаскалинского района
Республики Башкортостан,**

32.2021-ПЗ
32.2021-ПЗУ
32.2021-АР

Директор МУП КСиП

Ардаширова З.Н.

2021г.

Раздел.1. Пояснительная записка

1. Общие Сведения

а) Основания для разработки проектной документации

Проектная документация разработана на основании задания на выполнение проектных работ по решению заказчика

б) Исходные данные и условия для подготовки проектной документации.

- Задание на разработку проектной документации объекта капитального строительства, по объекту: «Блокированный жилой дом по ул. Н.Батанова, 7 в с. Кармаскалы, Кармаскалинского района РБ» -Градостроительный план земельного участка № _____ от _____ года.

-Свидетельство о допуске к определенному виду или видам работ, которые оказывают влияние на безопасность объектов капитального строительства

в)Сведения о функциональном назначении объекта капитального строительства.

Проектируемое здание представляет собой прямоугольное одно этажное здание, предназначенное для размещения блокированного жилого дома. Функциональное назначение: жилой дом.

г) Сведения о потребности объекта капитального строительства в топливе, газе, воде и электрической энергии. Согласно технических условий :

Водоснабжение от уличного водопровода, согласно техусловиям Водоотведение - в индивидуальную герметичную выгребную яму 10м3 Электроснабжение от уличных электросетей, согласно техусловиям Газоснабжение - от уличного газопровода, согласно техусловиям

Сведения о категории земель

Разрешенное использование - согласно ГПЗУ, Зона - ЖМ Жилая территориальная зона

д) Технико-экономические показатели

В данном разделе, на основе качественных и количественных показателей, полученных при разработке соответствующих разделов проекта, выполнен расчет основных технико-экономических показателей.

Таблица 1

№п	Наименование показателя	Ед.изм.	Кол-во
1	Этажность	этаж	1
2	Площадь застройки	кв.м	208
3	Общая площадь	кв.м	178,48
4	Площадь земельного участка	кв.м.	1498

Согласовано

Взам. инв. №

Подп. и дата

Инв. № подл.

						31.2021- ПЗ			
						Блокированный жилой дом по ул. Н.Батанова, 7 в с.Кармаскалы Кармаскалинский район Республики Башкортостан			
	Изм.	Кол.ч.	Лист	№док	Подп.	Дата	Стадия	Лист	Листов
									1
	Дир. МУП	Ардаширова					МУП КСыП		
	Разраб.	Лаврентьева							

2. Планировочная организации земельного участка

Характеристика земельного участка

Участок под строительство находится по ул. Н.Батанова, 7 в, с. Кармаскалы, Кармаскалинского района РБ " - Характер рельефа: рельеф равнинно-увалистый, -почвенно- растительный слой: распространен повсеместно - 0,5м.

Данный раздел проектной документации обоснован следующими действующими нормативными документами:

СП 42.13330.2011 «Планировка и застройка городских и сельских поселений»

Обоснование планировочной организации земельного участка

Схема генерального плана разработана в масштабе 1:500 и в соответствии с требованиями СПиП 2.07.01-89* «Градостроительство. Планировка и застройка городов и сельских поселений».

Зонирование территории земельного участка

В зоне ЖМ предусматривается строительство блокированного жилого дома по ул. Н.Батанова, 7, с. Кармаскалы, Кармаскалинского района РБ. Здание правильной геометрической формы, с размерами в плане по осям 19,0 x 15,24 одноэтажное.

Описание организации рельефа вертикальной планировки

Вертикальная планировка выполнена методом проектных отметок с учетом топографических и геологических условий. При назначении проектных отметок проектируемого здания предусмотрено максимальное сохранение существующего рельефа, минимальный объем земляных работ.

Вертикальная планировка в пределах границ проектирования решена сплошной с предварительной срезкой растительного грунта $H=0.50$ м

Описание решений по благоустройству территории

Благоустройство территории выполняется после завершения нулевых работ, прокладки инженерных сетей и вывоза мусора с территории строительной площадки. Территория, свободная от застройки и твердых покрытий озеленяется.

Взам. инв. №
Подп. и дата
Инв. № подл.

						Блокированный жилой дом по ул. Н.Батанова, 7 в с.Кармаскалы	Лист
Изм.	Кол.ч.	Лист	№ док.	Подп.	Дата	Кармаскалинский район Республики Башкортостан	

Обоснование схем транспортных коммуникаций, обеспечивающих внешний и внутренний подъезд к объекту капитального строительства и противопожарные мероприятия.

Для обеспечения внешнего подъезда к зданию предусмотрен въезд на территорию с ул. Н.Батанова.

При проектировании здания назначаются противопожарные мероприятия в соответствии с требованиями СНиП 2.07.01-89*. «Нормативных правовых актов министерства Российской Федерации по делам гражданской обороны, чрезвычайным ситуациям и ликвидации последствий стихийных бедствий» (ППБ 01-03), «Республиканским нормативам градостроительного проектирования Республики Башкортостан» и других норм и правил, действующих в Российской Федерации.

Классификация зданий по степени огнестойкости, конструктивной пожарной опасности при установлении противопожарных расстояний между зданиями в проекте принимается в соответствии с требованиями «Технического регламента Ф3-123»

В соответствии с «Техническим регламентом о требованиях пожарной безопасности» (согласно статьи 98) к зданиям и сооружениям предусмотрен пожарный проезд автомашин с твердым покрытием.

Подъезд для пожарной техники спланирован с одной стороны здания, ширина 6 метров. Покрытие проезда с твердым покрытием.

Согласно СП 4.13130.2009 п.4.3 приняты все противопожарные расстояния.

3. Архитектурные решения

1. Описание и обоснование внешнего и внутреннего вида объекта капитального строительства, его пространственной, планировочной и функциональной организации

Проект блокированного жилого дома, соответствует требованиям действующих норм и правил и обеспечивает экономическую, эксплуатационную и пожарную безопасность.

Внешний вид объекта, его пространственная, планировочная и функциональная организация predeterminedены функционально-техническими факторами, обуславливающими размер, этажность, вид световых и дверных проемов, кровлю.

Отметка чистого пола на 300 мм выше планировочного уровня земли.

2. Обоснование принятых объёмно-пространственных и архитектурно-художественных решений в том числе в части соблюдения предельных параметров строительства объекта капитального строительства.

Архитектурные решения фасадов и интерьеров здания приняты с учетом функции и назначения здания, климатических условий в районе строительства, требований к освещенности помещений и обеспечению пожарной безопасности.

Изм. № подл. Подп. и дата. Взам. инв. №

Изм.	Кол.	Лист	№зак.	Подп.	Дата	Блокированный жилой дом по ул. Н.Батанова, 7 в с.Кармаскалы Кармаскалинский район Республики Башкортостан	Лист

Проектируемое здание представляет собой 1 этажное жилое здание. Прямоугольное в плане, размерами в осях 13,0 x 16,0 м. Высота 1 этажа составляет 2,8 м. от пола до потолка. В проектируемом здании размещаются: жилые комнаты, прихожие, гостиные, санузлы.

3. Описание и обоснование использованных композиционных приемов при оформлении фасадов и интерьеров объекта капитального строительства

Наружная отделка здания - : облицовочный кирпич, штукатурка цоколя.

4. Описание решений по отделке помещений основного, вспомогательного, обслуживающего и технической назначения. Внутренняя отделка выполняется из высококачественных отделочных материалов.

5. Описание архитектурных решений, обеспечивающих естественное освещение помещений с постоянным пребыванием людей.

Проектом предусмотрено естественное освещение в местах постоянного пребывания людей. СНиП 23-05 Освещение обеспечивается через оконные проемы с заполнением из ПВХ профилей

4. Сведения об инженерном оборудовании.

Инженерное оборудование, предусмотрено согласно техническим условиям и в соответствии с действующими нормами и правилами, действующими на территории Республики Башкортостан.

5. Перечень мероприятий по охране окружающей среды.

Отходы (осадки) из выгребных ям и хозяйственно-бытовые стоки отводятся в выгребную яму.

Строительные отходы собираются компактно на специально отведенных местах на строительной площадке для последующего вывоза на полигон ТБО.

Лом стальной несортированный, а также остатки и огарки стальных сварочных электродов компактно складироваться на строительной площадке на отведенном месте отдельно от остальных видов отходов. По мере накопления вывозится автотранспортом на предприятия Вторчермета.

Мероприятия по охране и рациональному использованию земельных ресурсов и почвенного покрова, в том числе мероприятия по рекультивации нарушенных или загрязненных земельных участков и почвенного покрова

Земляные работы по вертикальной планировке территории не производятся.

После окончания строительства будет произведена:

- засыпка и трамбовка или выравнивание рытвин, непредвиденно возникших в процессе производства работ;
- уборка и вывоз демонтированных металлоконструкций, бытового и строительного мусора, неиспользованных материалов;
- уплотнение грунта трамбовочными машинами;
- благоустройство территории с озеленением, с устройством подъездов, проездов с асфальтобетонным покрытием, с устройством пешеходных дорожек и тротуаров в зоне предусмотренной ГПЗУ.

Взам. инв. №

Подп. и дата

Инв. № подл.

Изм.	Кол.	Лист	№ док.	Подп.	Дата

Блокированный жилой дом по ул. Н.Батанова, 7 в с.Кармаскалы
Кармаскалинский район Республики Башкортостан

Лист

Раздел.3. Архитектурные решения.

1. Общие сведения.

Проектируемое жилое здание «Блокированный жилой дом по ул.Н.Батанова, 7 в с.Кармаскалы Кармаскалинский район Республики Башкортостан»,

Проектная документация выполнена с соблюдением требований технических регламентов, СНиП и СП, действующих на территории РФ и соответствует санитарно-эпидемиологическим и экологическим требованиям, требованиям пожарной, радиационной и иной безопасности.

Компоновка жилого здания, объемно-планировочные и архитектурно-художественные решения выполнены, исходя из принятых за основу технических и технологических решений, с соблюдением действующих в РФ норм для данного вида объекта:

- Градостроительный кодекс РФ, ФЗ №384-ФЗ от 30.12.2009;
 - №123-ФЗ Технический регламент о требованиях пожарной безопасности;
 - Правила противопожарного режима в Российской Федерации от 25 апреля 2012 года N 390 (с изменениями на 21 марта 2017 года);
 - СП 2.13130.2012 Системы противопожарной защиты.
- Обеспечение огнестойкости объектов защиты;
- СП 55.13330.2016 "Дома жилые многоквартирные»;
 - СП 29.13330.2012 Полы. Актуализированная редакция СНиП 2.03.13-88.
 - СП 17.13330.2011 Кровли. Актуализированная редакция СНиП II-26-76.
 - СП 52.13330.2011 Естественное и искусственное освещение.
 - СП 131.13330.2018 Строительная климатология.

а) Описание и обоснование внешнего вида и внутреннего вида объекта капитального строительства, его пространственной, планировочной и функциональной организации

Объемно-планировочные решения с учетом по заданию выполнены на основании современных требований к его технологическому оснащению и эксплуатации с учетом принципов и без учета требований по оптимальной ориентации проектируемого здания по странам света и выполнению иных градостроительных и архитектурных требований.

В плане здание имеет прямоугольную форму. Здание жилого дома имеет размеры в осях А-Б/1-3 – 13,0 x 16,0м .Высота этажа 2,8 м.

Состав помещений включает: жилые помещения, гостиные, санузлы, прихожие .

Согласовано

Инв. № подл. Подп. и дата. Взам. инв. №

						31.2021- AP		
						Блокированный жилой дом по ул. Н.Батанова, 7 в с.Кармаскалы Кармаскалинский район Республики Башкортостан		
	Изм.	Кол.ч.	Лист	№зак	Подп.	Дата		
							Блокированный жилой дом	Стация
								Лист
								Листов
								1
	Дир. МУП	Ардаширова					МУП КСЦП	
	Разраб.	Лаврентьева						

б) Обоснование принятых объёмно-пространственных и архитектурно- художественных решений, в том числе в части соблюдения предельных параметров размещенного строительства объекта капитального строительства

За условную отметку 0,000 принята отметка чистого пола первого этажа
Уровень ответственности здания - нормальный.

Категория здания по взрывопожарной и пожарной опасности-Д

Степень огнестойкости здания -V,

Класс конструктивной пожарной опасности - С3

Класс по функциональной пожарной опасности - Ф 1.4

Состав и площади помещений основного назначения, технологическая взаимосвязь помещений, их расположение по отношению к друг другу, согласно нормативным документам по проектированию: «Санитарно-эпидемиологические требования к условиям проживания в жилых зданиях и помещениях».

Проект блокированного жилого дома предусматривает максимально компактное архитектурно-планировочное решение, обеспечивающее удобное расположение технологических связей.

Объёмно-планировочные решения задания отвечают основным функциональным требованиям.

в) Описание и обоснование использованных композиционных приёмов при оформлении фасадов и интерьеров объекта капитального строительства

Здание блокированного жилого дома плане простой прямоугольной формы, выполнена в современном стиле с применением классических материалов в отделке: облицовочный кирпич, штукатурка.

При оформлении фасадов используются современные материалы.

- Фундаменты бетонные ленточные;
- отделка цоколя- штукатурка и окраска;
- стены выполнены из керамзитобетонных блоков с утеплением и облицовкой облицовочным кирпичом;
- окна из поливинилхлоридных профилей белого цвета;
- двери металлические (входные) и деревянные (внутренние);
- кровля из профнастила ;

г) Описание решений по отделке помещений основного, вспомогательного, обслуживающего и технического назначения

Внутренняя отделка помещений выполнена в соответствии с требованиями действующих санитарных правил и норм технологического проектирования.

В здании применена отделка стен помещений:

- потолки – из гипсокартонных листов (ГКЛ) и побелка;
- стены в помещениях – штукатурка и окраска;
- перегородки каркасные из ГКЛ толщиной 70мм.
- полы - линолеум, плитка.

Взам. инв. №

Подп. и дата

Инв. № подл.

Изм.	Кол.ч.	Лист	№ док.	Подп.	Дата	Блокированный жилой дом по ул. Н.Батанова, 7 в с.Кармаскалы				Лист
						Кармаскалинский район Республики Башкортостан				

д) Описание архитектурных решений, обеспечивающих естественное освещение помещений с постоянным пребыванием людей

Здание ориентировано продольными фасадами на северо-восток и юго-запад. Продолжительность инсоляции здания соответствует требованиям СанПиН 2.2.1/2.1.1.1076.

Помещения блокированного жилого дома имеют смешанное естественное-искусственное освещение

Положение здания не ухудшает инсоляции дома в зданиях окружающей застройки.

е) Описание архитектурно-строительных мероприятий, обеспечивающих защиту помещений от шума, вибраций и другого воздействия.

В здании не предусматривается специальное оборудование и система защиты окружающего пространства от шума автомобильного транспорта, кроме применения соответствующих параметров, ограждающих конструкций, подобранных из соображений тепловой защиты здания, а также кроме подбора соответствующих стеклопакетов для окон – применения окон из ПВХ профилей принадлежащие по показателю звукоизоляции изделия класса Б – со снижением воздушного шума потока городского транспорта в пределах 34-36 дБА.

Инв. № подл.	Подп. и дата	Взам. инв. №					Лист
Изм.	Кол.ч.	Лист	№ док.	Подп.	Дата	Блокированный жилой дом по ул. Н.Батанова, 7 в с.Кармаскалы Кармаскалинский район Республики Башкортостан	

Ведомость рабочих чертежей проекта

Лист	Наименование	Примеч.
1	Общие данные	
2	План на влм 0,000	
3	Фасад в осях 1-3 Фасад в осях 131 Фасад в осях А-Б Фасад в осях Б-А	
4	Разрез 1-1	
5	Экспликация полов. Спецификация элементов проемов	
6	План кровли	

Ведомость ссылочных и прилагаемых документов

Обозначение	Наименование	Примеч.
	Ссылочные документы	
ГОСТ 30674-99	Блоки оконные из поливинилхлоридных профилей	
ГОСТ 30673-99	Доски подоконные поливинилхлоридные	
ГОСТ 6133-84	Блоки бетонные стеновые	
ГОСТ 475-2016	Блоки дверные деревянные и комбинированные	
ГОСТ Р 31173-2016	Блоки дверные стальные	
ГОСТ Р 57141-2016	Плиты керамогранитные	
ГОСТ 82364-52	Пленка полиэтиленовая	
ГОСТ 24045-94	Профили стальные листовые гнутые с теплозвукоизолирующей основой	
ГОСТ 31360-2007	Стеновые блоки из ячеистого бетона	
Серия 2.144-188	Узлы полов жилых зданий	
ГОСТ 18108-80	Анаграмм на теплозвукоизолирующей основе	

Общие указания

1. Проектные решения блокрированного жилого дома разработаны в соответствии с требованиями экологических санитарно-гигиенических, противопожарных нормативных требований по предупреждению ЧС и других норм действующих на территории России и обеспечивающих безопасную для жизни и здоровья людей эксплуатацию объекта.
2. Графическая часть выполнена на основании задания на проектирование, выданного заказчиком. Место строительства относится к I климатическому подрайону. Расчетная температура наружного воздуха наиболее холодной пятидневки обеспеченностью 0,92 - 34 С. Расчетный вес снегового покрова на 1м² горизонтальной поверхности земли для V снегового района 3,20кПа. Нормативное ветровое давление для II ветрового района -0,30 кПа. Нормативная глубина промерзания грунта -18м.
4. За условную отметку 0,00 принята отметка чистого пола первого этажа. Размеры и площади, указанные в проекте подлежат уточнению при производстве и по завершении работ.
5. При выполнении строительного-монтажных работ должны быть оформлены акты скрытых работ по СП "Организация строительного производства" - устройства фундаментов, установка оконных и дверных блоков.
6. Все деревянные элементы, соприкасающиеся с кладкой, антисептировать и изолировать двумя слоями толя согласно СНиП21-01-97.

Класс ответственности здания -III СП 20.13330.2011 (СНиП 2.0107-85),
 Степень огнестойкости - II СП 112.13330.2011 (СНиП 21-01-87),
 Класс по конструктивной пожарной опасности стен С3 СП 112.13330.2011 (СНиП 21-01-87),
 Класс по функциональной пожарной опасности стен Ф 14 СП 112.13330.2011 (СНиП 21-01-87).

Технико-экономические показатели

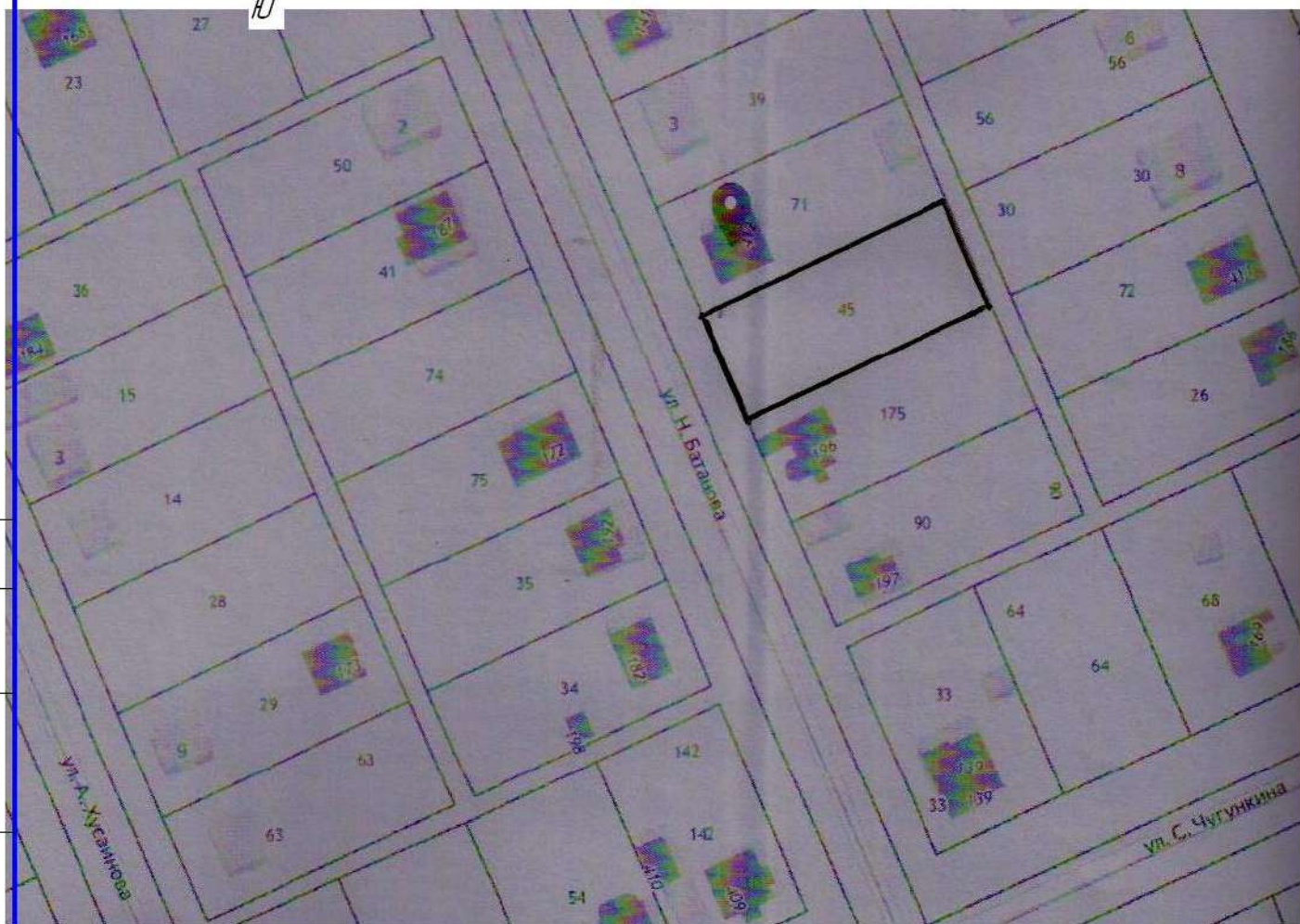
Наименование	Площадь участка	общая площадь	Площадь застройки	Примечание
Блокрированный жилой дом	1498 м ²	178,48 м ²	208 м ²	

32.2021-AP					
Блокрированный жилой дом по ул. Н.Батанова д. 7 в с.Кармаскалы Кармаскалинский район Республики Башкортостан					
Изм.	Испол.	Лист	Искл.	Подп.	Дата
Блокрированный жилой дом				Стadia	Лист
					1
Общие данные				МЭП КСЛ	
Директор ИСП	Архитектор				
Рязань	Ибрагимова				

Согласовано

Инв. № град. План и дата. Взам. инв. №

Схема расположения объекта в с.Кармаскалы



– земельный участок под проектируемый блокированный жилой дом

Согласовано

Взам. инв. №						31.2021-ПЗУ			
						Блокированный жилой дом по ул. Юбилейная, 25 а в с.Кармаскалы Кармаскалинский район Республики Башкортостан			
Подп. и дата	Изм.	Коллч.	Лист	№ док.	Подп.	Дата	Стадия	Лист	Листов
							Блокированный жилой дом		
Инв. № подл.						Разбивочный чертеж		МУП КСЦП	
	Дир. МУП	Ардаширова							
Разраб.	Лаврентьева								