

Обоснование схем транспортных коммуникаций, обеспечивающих внешний и внутренний подъезд к объекту капитального строительства и противопожарные мероприятия.

Для обеспечения внешнего подъезда к зданию предусмотрен въезд на территорию с ул. Юбилейная.

При проектировании здания назначаются противопожарные мероприятия в соответствии с требованиями СНиП 2.07.01-89*. «Нормативных правовых актов министерства Российской Федерации по делам гражданской обороны, чрезвычайным ситуациям и ликвидации последствий стихийных бедствий» (ППБ 01-03), «Республиканским нормативам градостроительного проектирования Республики Башкортостан» и других норм и правил, действующих в Российской Федерации.

Классификация зданий по степени огнестойкости, конструктивной пожарной опасности при установлении противопожарных расстояний между зданиями в проекте принимается в соответствии с требованиями «Технического регламента Ф3-123»

В соответствии с «Техническим регламентом о требованиях пожарной безопасности» (согласно статьи 98) к зданиям и сооружениям предусмотрен пожарный проезд автомашин с твердым покрытием.

Подъезд для пожарной техники спланирован с одной стороны здания, ширина 6 метров. Покрытие проезда с твердым покрытием.

Согласно СП 4.13130.2009 п.4.3 приняты все противопожарные расстояния.

3. Архитектурные решения

1. Описание и обоснование внешнего и внутреннего вида объекта капитального строительства, его пространственной, планировочной и функциональной организации

Проект блокированного жилого дома, соответствует требованиям действующих норм и правил и обеспечивает экономическую, эксплуатационную и пожарную безопасность.

Внешний вид объекта, его пространственная, планировочная и функциональная организация predetermined функционально-техническими факторами, обуславливающими размер, этажность, вид световых и дверных проемов, кровлю.

Отметка чистого пола на 420 мм выше планировочного уровня земли.

2. Обоснование принятых объёмно-пространственных и архитектурно-художественных решений в том числе в части соблюдения предельных параметров строительства объекта капитального строительства.

Архитектурные решения фасадов и интерьеров здания приняты с учетом функции и назначения здания, климатических условий в районе строительства, требований к освещенности помещений и обеспечению пожарной безопасности.

Взам. инв. №
Подп. и дата
Инв. № подл.

Изм.	Кол.ч.	Лист	№ док.	Подп.	Дата	Блокированный жилой дом по ул. Юбилейная, 25а в с. Кармаскалы Кармаскалинский район Республики Башкортостан	Лист

Проектируемое здание представляет собой 1 этажное жилое здание. Прямоугольное в плане, размерами в осях 23,0 x 8,0 м. Высота 1 этажа составляет 2,8 м. от пола до потолка. В проектируемом здании размещаются: жилые комнаты, прихожие, гостиные, санузлы и бойлерные.

3. Описание и обоснование использованных композиционных приемов при оформлении фасадов и интерьеров объекта капитального строительства
Наружная отделка здания - : облицовочный кирпич, штукатурка цоколя.

4. Описание решений по отделке помещений основного, вспомогательного, обслуживающего и технического назначения. Внутренняя отделка выполняется из высококачественных отделочных материалов.

5. Описание архитектурных решений, обеспечивающих естественное освещение помещений с постоянным пребыванием людей.

Проектом предусмотрено естественное освещение в местах постоянного пребывания людей. СНиП 23-05 Освещение обеспечивается через оконные проемы с заполнением из ПВХ профилей

4. Сведения об инженерном оборудовании.

Инженерное оборудование, предусмотрено согласно техническим условиям и в соответствии с действующими нормами и правилами, действующими на территории Республики Башкортостан.

5. Перечень мероприятий по охране окружающей среды.

Отходы (осадки) из выгребных ям и хозяйственно-бытовые стоки отводятся в существующие сети канализации.

Строительные отходы собирается компактно на специально отведенных местах на строительной площадке для последующего вывоза на полигон ТБО.

Лом стальной несортированный, а также остатки и огарки стальных сварочных электродов компактно складироваться на строительной площадке на отведенном месте отдельно от остальных видов отходов. По мере накопления вывозится автотранспортом на предприятия Вторчермета.

Мероприятия по охране и рациональному использованию земельных ресурсов и почвенного покрова, в том числе мероприятия по рекультивации нарушенных или загрязненных земельных участков и почвенного покрова

Земляные работы по вертикальной планировке территории не производятся.

После окончания строительства будет произведена:

- засыпка и трамбовка или выравнивание рытвин, непредвиденно возникших в процессе производства работ;
- уборка и вывоз демонтированных металлоконструкций, бытового и строительного мусора, неизрасходованных материалов;
- уплотнение грунта трамбовочными машинами;
- благоустройство территории с озеленением, с устройством подъездов, проездов с асфальтобетонным покрытием, с устройством пешеходных дорожек и тротуаров в зоне предусмотренной ГПЗУ.

Инв. № подл.	
Подп. и дата	
Взам. инв. №	

Изм.	Коллч	Лист	№ Фак.	Подп.	Дата	Блокированный жилой дом по ул. Юбилейная, 25а в с. Кармаскалы Кармаскалинский район Республики Башкортостан	Лист

Раздел.3. Архитектурные решения.

1. Общие сведения.

Проектируемое жилое здание «Блокированный жилой дом по ул.Юбилейная, 25 а в с.Кармаскалы Кармаскалинский район Республики Башкортостан»,

Проектная документация выполнена с соблюдением требований технических регламентов, СНиП и СП, действующих на территории РФ и соответствует санитарно- эпидемиологическим и экологическим требованиям, требованиям пожарной, радиационной и иной безопасности.

Компоновка жилого здания, объемно-планировочные и архитектурно-художественные решения выполнены, исходя из принятых за основу технических и технологических решений, с соблюдением действующих в РФ норм для данного вида объекта:

- Градостроительный кодекс РФ, ФЗ №384-ФЗ от 30.12.2009;
- №123-ФЗ Технический регламент о требованиях пожарной безопасности;
- Правила противопожарного режима в Российской Федерации от 25 апреля 2012 года N 390 (с изменениями на 21 марта 2017 года);
- СП 2.13130.2012 Системы противопожарной защиты. Обеспечение огнестойкости объектов защиты;
- СП 55.13330.2016 "Дома жилые многоквартирные»;
- СП 29.13330.2012 Полы. Актуализированная редакция СНиП 2.03.13-88.
- СП 17.13330.2011 Кровли. Актуализированная редакция СНиП II-26-76.
- СП 52.13330.2011 Естественное и искусственное освещение.
- СП 131.13330.2018 Строительная климатология.

а) Описание и обоснование внешнего вида и внутреннего вида объекта капитального строительства, его пространственной, планировочной и функциональной организации

Объемно-планировочные решения с учетом по заданию выполнены на основании современных требования к его технологическому оснащению и эксплуатации с учетом принципов и без учета требований по оптимальной ориентации проектируемого здания по странам света и выполнению иных градостроительных и архитектурных требований.

В плане здание имеет прямоугольную форму. Здание жилого дома имеет размеры в осях А-Б/1-3 – 23,0 х 8,0м .Высота этажа 2,8 м.

Состав помещений включает: жилые помещения, гостиные, санузлы, прихожие и бойлерные.

Согласовано										
Взам. инв. №										
Подп. и дата										
Инв. № подл.										
Дир. МУП										
Разраб.										

						31.2021- АР			
						Блокированный жилой дом по ул. Юбилейная, 25а в с.Кармаскалы Кармаскалинский район Республики Башкортостан			
Изм.	Кол.чч	Лист	№ док.	Подп.	Дата				
						Блокированный жилой дом	Стадия	Лист	Листов
									1
Дир. МУП							МУП КСИП		
Разраб.									

б) Обоснование принятых объёмно-пространственных и архитектурно- художественных решений, в том числе в части соблюдения предельных параметров размещенного строительства объекта капитального строительства

За условную отметку 0,000 принята отметка чистого пола первого этажа
Уровень ответственности здания - нормальный.

Категория здания по взрывопожарной и пожарной опасности-Д

Степень огнестойкости здания -V,

Класс конструктивной пожарной опасности - С3

Класс по функциональной пожарной опасности - Ф 1.4

Состав и площади помещений основного назначения, технологическая взаимосвязь помещений, их расположение по отношению к друг другу, согласно нормативным документам по проектированию: «Санитарно-эпидемиологические требования к условиям проживания в жилых зданиях и помещениях».

Проект блокированного жилого дома предусматривает максимально компактное архитектурно-планировочное решение, обеспечивающее удобное расположение технологических связей.

Объёмно-планировочные решения задания отвечают основным функциональным требованиям.

в) Описание и обоснование использованных композиционных приёмов при оформлении фасадов и интерьеров объекта капитального строительства

Здание блокированного жилого дома плане простой прямоугольной формы, выполнена в современном стиле с применением классических материалов в отделке: металосайдинг, облицовочный кирпич, штукатурка.

При оформлении фасадов используются современные материалы.

- Фундаменты бетонные ленточные;
- отделка цоколя- штукатурка и окраска;
- стены выполнены из керамзитобетонных блоков с утеплением и облицовочным кирпичом;
- окна из поливинилхлоридных профилей белого цвета;
- двери металлические (входные) и деревянные (внутренние);
- кровля из профнастила ;

г) Описание решений по отделке помещений основного, вспомогательного, обслуживающего и технического назначения

Внутренняя отделка помещений выполнена в соответствии с требованиями действующих санитарных правил и норм технологического проектирования.

В здании применена отделка стен помещений:

- потолки – из гипсокартонных листов (ГКЛ) и побелка;
- стены в помещениях – штукатурка и окраска;
- перегородки каркасные из ГКЛ толщиной 70мм.
- полы - линолеум, ламинат, плитка.

Взам. инв. №	
Подп. и дата	
Инв. № подл.	

						Блокированный жилой дом по ул. Юбилейная, 25а в с.Кармаскалы	Лист
Изм.	Кол.ч	Лист	№ док.	Подп.	Дата	Кармаскалинский район Республики Башкортостан	

д) Описание архитектурных решений, обеспечивающих естественное освещение по- мещений с постоянным пребыванием людей

Здание ориентировано продольными фасадами на северо-восток и юго-запад. Продолжительность инсоляции здания соответствует требованиям СанПиН 2.2.1/2.1.1.1076.

Помещения блокированного жилого дома имеют смешанное естественное-искусственное освещение

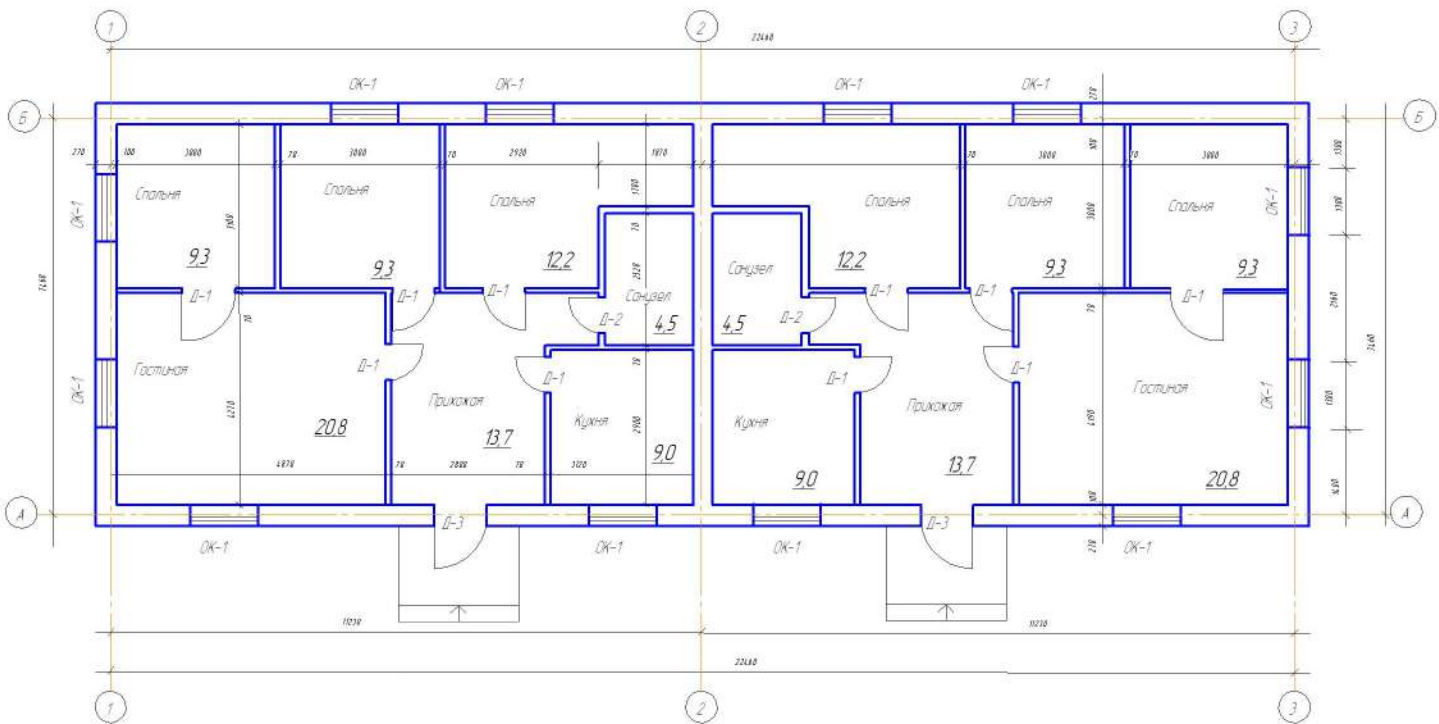
Положение здания не ухудшает инсоляции дома в зданиях окружающей застройки.

е) Описание архитектурно-строительных мероприятий, обеспечивающих защиту помещений от шума, вибраций и другого воздействия.

В здании не предусматривается специальное оборудование и система защиты окружающего пространства от шума автомобильного транспорта, кроме применения соответствующих параметров, ограждающих конструкций, подобранных из соображений тепловой защиты здания, а также кроме подбора соответствующих стеклопакетов для окон – применения окон из ПВХ профилей принадлежащие по показателю звукоизоляции изделия класса Б – со снижением воздушного шума потока городского транспорта в пределах 34-36 дБА.

Инв. № подл.	Подп. и дата	Взам. инв. №					Блокированный жилой дом по ул. Юбилейная, 25а в с.Кармаскалы Кармаскалинский район Республики Башкортостан	Лист	
			Изм.	Кол-во	Лист	№ док		Подп.	Дата

План на отм 0,000

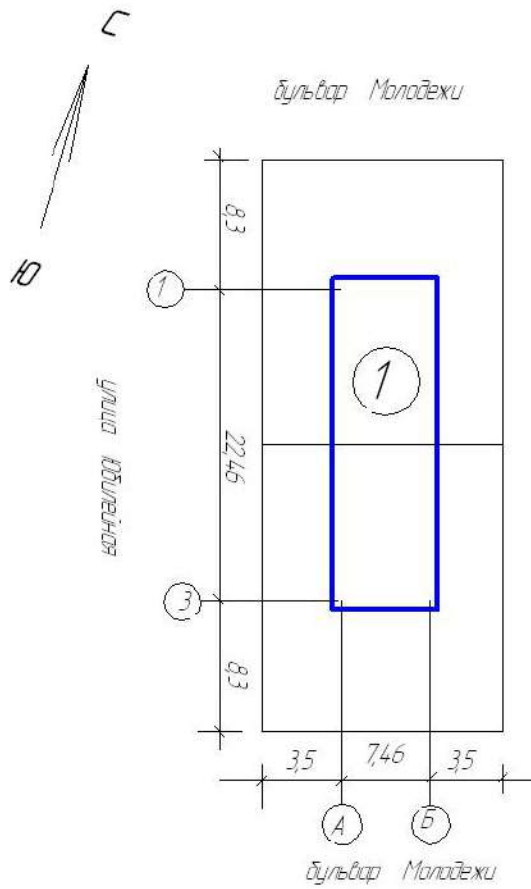


Маркировка	Размеры проема
Д-1	1000x2100
Д-2	700x2100
Д-3	1000x2100
ОК-1	1800x1420

						31.2021-AP				
						Блокированный жилой дом по ул. Юбилейная, 25 а в с. Кармаскалы				
						Кармаскалинский район Республики Башкортостан				
Изм	Кол-во	Лист	Издк	Подп	Дата	Блокированный жилой дом		Стадия	Лист	Листов
										1
Дир. МУП	Архитектор					План на отм. 0.000		МУП КСЦП		
Разр-б	Лабриченко									
	Лабриченко									

Гос. кадастр
 Инв. № град.
 План и дата
 Взам. инв. №

Разбивочный чертеж

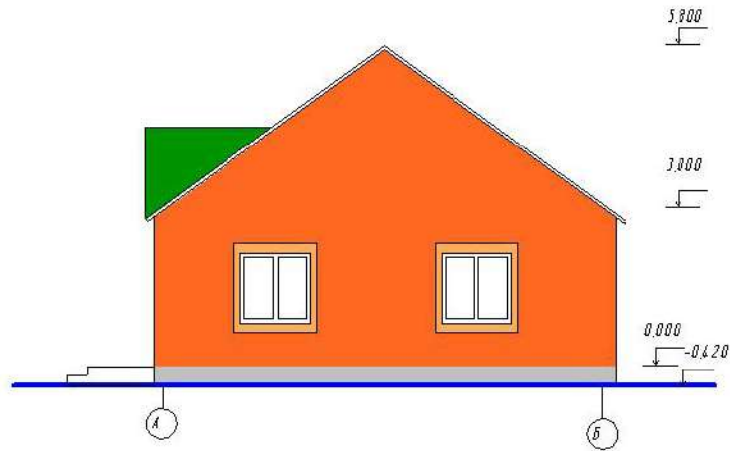


— проектируемый блокированный жилой дом

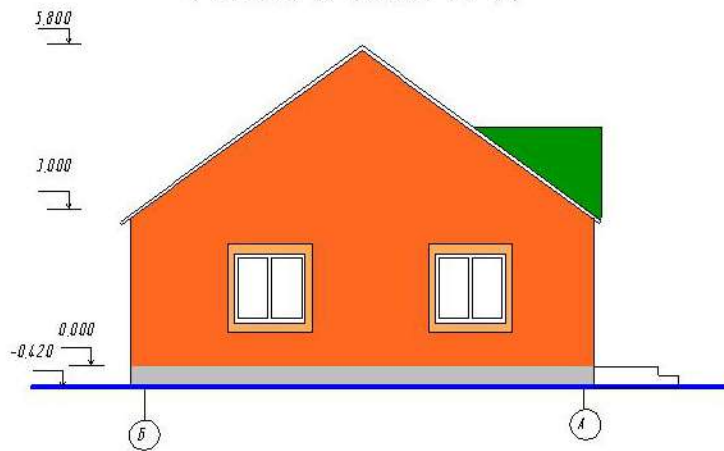
Согласовано

Инв. № подл.	Дир. МУП Разраб.	Арташирова Лаврентьева	Изм.	Коллч.	Лист	№ док.	Подп.	Дата	31.2021-ПЗУ			
									Блокированный жилой дом по ул. Юбилейная, 25 а в с.Кармаскалы Кармаскалинский район Республики Башкортостан			
Инв. № подл.	Дир. МУП Разраб.	Арташирова Лаврентьева	Изм.	Коллч.	Лист	№ док.	Подп.	Дата	Блокированный жилой дом	Стадия	Лист	Листов
												1
									МУП КСЦП			

Фасад в осях А-Б



Фасад в осях Б-А



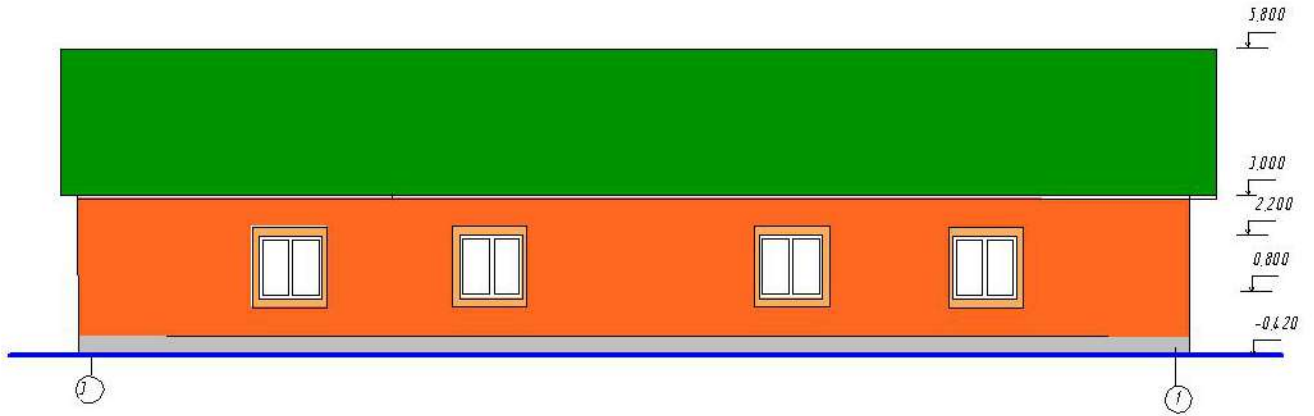
Согласовано

Инв. № подл.	Дир. МУП Разраб.	Арташирова Лаврентьева	Изм.	Коллч.	Лист	№ док.	Подп.	Дата	31.2021-АР			
									Блокированный жилой дом по ул. Юбилейная, 25 а в с. Кармаскалы Кармаскалинский район Республики Башкортостан			
Инв. № подл.	Дир. МУП Разраб.	Арташирова Лаврентьева	Изм.	Коллч.	Лист	№ док.	Подп.	Дата	Блокированный жилой дом	Стадия	Лист	Листов
									Фасады			1
									МУП КСЦП			

Фасад в осях 1-3



Фасад в осях 3-1



Согласовано

Взам. инв. №

Подп. и дата

Инв. № подл.

31.2021-AP

Блокированный жилой дом по ул. Юбилейная, 25 а в с. Кармаскалы
Кармаскалинский район Республики Башкортостан

Блокированный жилой дом

Стадия	Лист	Листов
		1

Дир. МУП Ардаширова
Разраб. Лаврентьева

Фасады

МУП КСЦП

Экспликация полов

Номер помещения	Тип пола	Схема пола	Данные элементов пола (наименование, толщина/назначение и др) мм	Площадь, м ²
Гостиная хлыве кафель прилажие			1. Линолеум на теплозвукоизоляционной основе - 3мм 2. Прокладка из клеевой мастики - 1мм 3. Фанера ФК - 20мм 4. Доска 40x150мм 5. Брус 50x100мм 6. Гидроизоляция	148,6
Санузлы			1. Керамическая плитка - 11мм 2. Прокладка из цементно-песчаного раствора - 20мм 3. Сляжка из цементно-песчаного раствора - 70мм 4. Полиэтиленовая пленка 2 слоя 5. Бетон В 15	9,0
Площадки и ступени			1. Бетон В 30-30мм 2. Сляжка из цементно-песчаного раствора - 20мм 3. Бетон В 15	5,4

Ведомость отделки помещений

Наименование помещения	Потолок	Площадь, м ²	Стены	Площадь, м ²	Полы
Гостиные	ГКЛ, гипс/гипс	20,8	Шпаклевка 10мм затирка швов, обои уличены	87,5	
Спальные комнаты	ГКЛ, гипс/гипс	61,6	Шпаклевка 10мм затирка швов, обои уличены	202,7	
Санузлы	ГКЛ, водозащитная покраска	9,0	Шпаклевка 10мм затирка швов, гипс/гипс до отв. 10мм наг. отв. 10мм - грунтованная керамическая плитка	4,54	
Прилажие	ГКЛ, гипс/гипс	27,4	Шпаклевка 10мм затирка швов, обои уличены	78,8	

Спецификация элементов дверных и оконных проемов подоконные доски

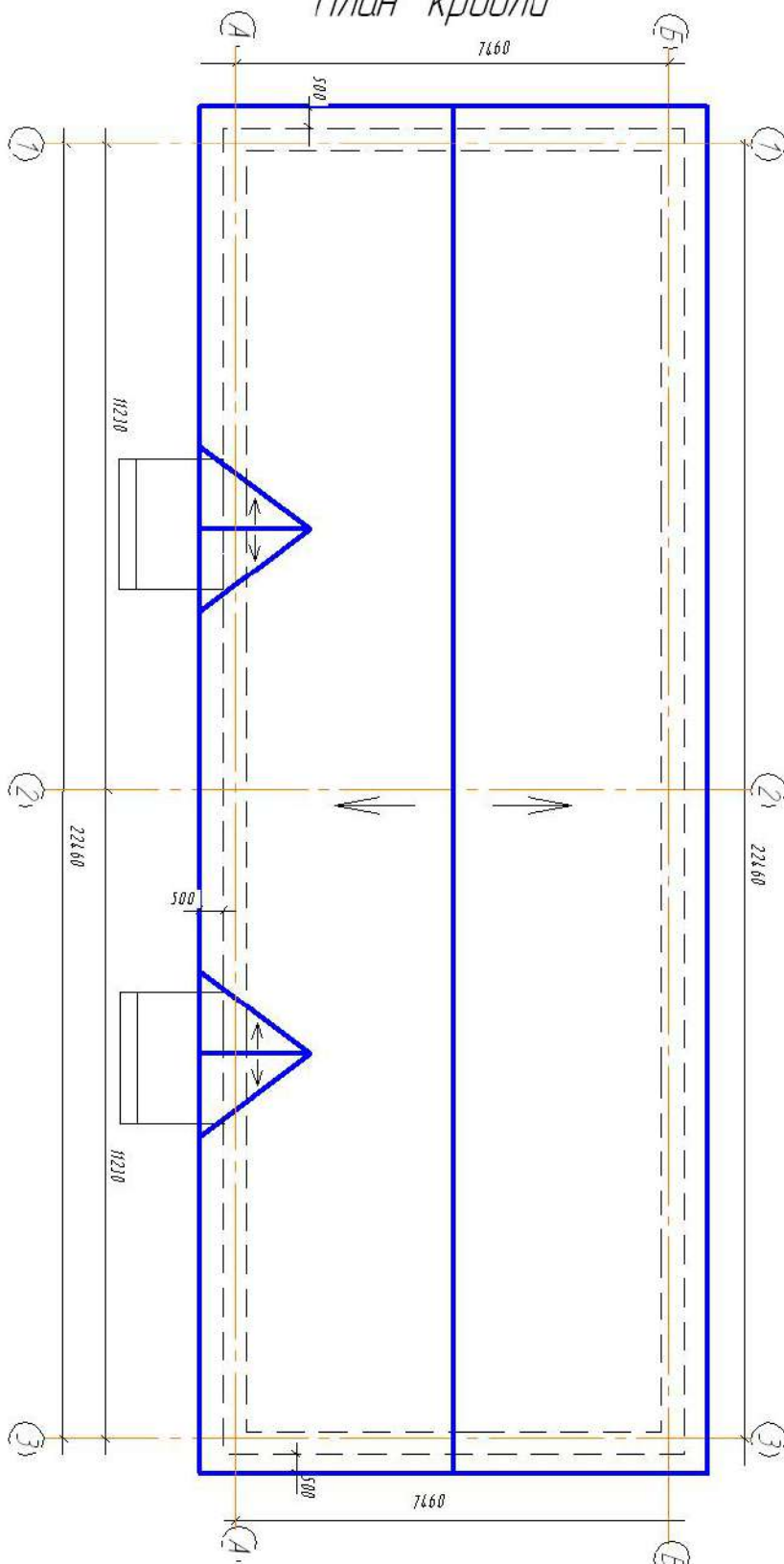
Поз.	Обозначение	Наименование	Кол.	Масса, кг	Примечание
		Блоки оконные			
ОК-1	ГОСТ 23166-99	Блоки оконные 1400x1300	12		
П1	ГОСТ 30673-99	Подоконные доски шириной 300мм пм	15,6		
		Блоки дверные			
Д-1	ГОСТ 31173-2016	Дверь деревянная внутренняя 2100x900	10		
Д-2	ГОСТ 6629-88	Дверь деревянная внутренняя 2000x700	2		
Д-3	ГОСТ 31173-2016	Дверь металлическая 2100x1000	2		

1. Окна поз.1,2,3 - выполнить с двухкамерными стеклопакетами с коэффициентом приведенного сопротивления теплопередаче не менее 0,65 м² С/Вт. Открытие створок - поворотное-откидные
2. Внутренние откосы дверных проемов выполнить из тех же материалов, что и стены. Оконные откосы - затирка и клеевая улучшенная падевка
3. Отделочные материалы должны быть сертифицированы.

						31.2021-AP				
						Блокированный жилой дом по ул. Юбилейная, 25аВ с Кармаскалы				
						Кармаскалинский район Республики Башкортостан				
Мам	Молч	Лист	№окв	Подп	Дата	Блокированный жилой дом		Стация	Лист	Листов
										1
Директор ИИЭ	Архитектор									ИИЭИП
Рязань	Лобанько									

Гос. задание №...
 №...
 №...
 №...

План кровли



1 Кровлю выполнить из профлиста, укомплектовать по технологии завода изготовителя с обязательной поставкой всех комплектующих, фасонных элементов, нащельников.

Согласовано

Взам. инв. №

Подп. и дата

Инв. № подл.

31.2021-AP

Блокированный жилой дом по ул. Юбилейная, 25 а в с.Кармаскалы
Кармаскалинский район Республики Башкортостан

Блокированный жилой дом

Стадия	Лист	Листов
		1

Дир. МУП Ардаширова
Разраб. Лаврентьева

План кровли

МУП КСЦП

Республика Башкортостан
МУП «Капитального строительства и проектирования»

**Блокированный жилой дом
по ул. Юбилейная, 25а в с.Кармаскалы
Кармаскалинского района
Республики Башкортостан,**

31.2021-ПЗ
31.2021-ПЗУ
31.2021-АР

Директор МУП КСиП

Ардаширова З.Н.

2021г.

Ведомость рабочих чертежей проекта

Лист	Наименование	Примеч.
1	Общие данные	
2	План на влм 0,000	
3	Фасад в осях 1-1 Фасад в осях 1-1 Фасад в осях 1-1 Фасад в осях 1-1	
4	Разрез 1-1	
5	Экспликация полов. Спецификация элементов проемов	
6	План кровли	

Ведомость ссылочных и прилагаемых документов

Обозначение	Наименование	Примеч.
	Ссылочные документы	
ГОСТ 30674-99	Блоки оконные из поливинилхлоридных профилей	
ГОСТ 30673-99	Доски подоконные поливинилхлоридные	
ГОСТ 6133-84	Блоки бетонные стеновые	
ГОСТ 475-2016	Блоки дверные деревянные и комбинированные	
ГОСТ Р 31173-2016	Блоки дверные стальные	
ГОСТ Р 57141-2016	Плиты керамогранитные	
ГОСТ 82364-52	Пленка полиэтиленовая	
ГОСТ 24045-94	Профили стальные листовые гнутые с теплозвукоизолирующей основой	
ГОСТ 31360-2007	Стеновые блоки из ячеистого бетона	
Серия 2.144-188	Узлы полов жилых зданий	
ГОСТ 18108-80	Анаграмм на теплозвукоизолирующей основе	

Общие указания

1. Проектные решения блокированного жилого дома разработаны в соответствии с требованиями экологических санитарно-гигиенических, противопожарных нормативных требований по предупреждению ЧС и других норм действующих на территории России и обеспечивающих безопасную для жизни и здоровья людей эксплуатацию объекта.
2. Графическая часть выполнена на основании задания на проектирование, выданного заказчиком. Место строительства относится к I климатическому подрайону. Расчетная температура наружного воздуха наиболее холодной пятидневки обеспеченностью 0,92 - 34 С. Расчетный вес снегового покрова на 1м² горизонтальной поверхности земли для V снегового района 3,20кПа. Нормативное ветровое давление для II ветрового района -0,30 кПа. Нормативная глубина промерзания грунта -18м.
4. За условную отметку 0,00 принята отметка чистого пола первого этажа. Размеры и площади, указанные в проекте подлежат уточнению при производстве и по завершении работ.
5. При выполнении строительно-монтажных работ должны быть оформлены акты скрытых работ по СП "Организация строительного производства" - устройства фундаментов, установка оконных и дверных блоков.
6. Все деревянные элементы, соприкасающиеся с кладкой, антисептировать и изолировать двумя слоями толя согласно СНиП 21-01-97.

Класс ответственности здания - III СП 20.13330.2011 (СНиП 2.01.07-85),
 Степень огнестойкости - II СП 112.13330.2011 (СНиП 21-01-87),
 Класс по конструктивной пожарной опасности стен - С3 СП 112.13330.2011 (СНиП 21-01-87),
 Класс по функциональной пожарной опасности стен - Ф 14 СП 112.13330.2011 (СНиП 21-01-87).

Технико-экономические показатели

Наименование	Площадь участка	общая площадь	Площадь застройки	Примечание
Блокированный жилой дом	566 м ²	157,6 м ²	184 м ²	
31.2021-AP				
Блокированный жилой дом по ул. Юбилейная д. 25а в с. Кармаскалы Кармаскалинский район Республики Башкортостан				
Изм.	Кол.	Лист	Всего	Лист
				1
Блокированный жилой дом				Лист
Общие данные				1/11 КСЛ
Директор ИСП	Архитектор			
Рязань	Ибрагимова			

Согласовано

Инв. № град. - План и дата. - Взам. инв. №

Раздел.1. Пояснительная записка

1. Общие Сведения

а) Основания для разработки проектной документации

Проектная документация разработана на основании задания на выполнение проектных работ по решению заказчика

б) Исходные данные и условия для подготовки проектной документации.

- Задание на разработку проектной документации объекта капитального строительства, по объекту: «Блокированный жилой дом по ул. Юбилейная, 25 а в с. Кармаскалы, Кармаскалинского района РБ» -Градостроительный план земельного участка № _____ от _____ года.

-Свидетельство о допуске к определенному виду или видам работ, которые оказывают влияние на безопасность объектов капитального строительства

в)Сведения о функциональном назначении объекта капитального строительства.

Проектируемое здание представляет собой прямоугольное одноэтажное здание, предназначенное для размещения блокированного жилого дома. Функциональное назначение: жилой дом.

г) Сведения о потребности объекта капитального строительства в топливе, газе, воде и электрической энергии. Согласно технических условий :

Водоснабжение от уличного водопровода, согласно техусловиям Водоотведение - в индивидуальную герметичную выгребную яму 10м3 Электроснабжение от уличных электросетей, согласно техусловиям Газоснабжение - от уличного газопровода, согласно техусловиям

Сведения о категории земель

Разрешенное использование - согласно ГПЗУ, Зона - ЖМ Жилая территориальная зона

д) Технико-экономические показатели

В данном разделе, на основе качественных и количественных показателей, полученных при разработке соответствующих разделов проекта, выполнен расчет основных технико-экономических показателей.

Таблица 1

№п	Наименование показателя	Ед.изм.	Кол-во
1	Этажность	этаж	1
2	Площадь застройки	кв.м	184
3	Общая площадь	кв.м	157,6
4	Площадь земельного участка	кв.м.	566

Согласовано

Взам. инв. №

Подп. и дата

Инв. № подл.

						31.2021		
						Блокированный жилой дом по ул. Юбилейная, 25а в с.Кармаскалы		
						Кармаскалинский район Республики Башкортостан		
Изм.	Кол-во	Лист	№ док.	Подп.	Дата			
						Блокированный жилой дом		Стандия
								Лист
								Листов
								1
Дир. МУП		Ардаширова						
Разраб.		Лаврентьева				МУП КСЦП		

2. Планировочная организации земельного участка

Характеристика земельного участка

Участок под строительство находится по ул. Юбилейная, 25а, с. Кармаскалы, Кармаскалинского района РБ - Характер рельефа: рельеф равнинно-увалистый, -почвенно- растительный слой: распространен повсеместно - 0,5м.

Данный раздел проектной документации обоснован следующими действующими нормативными документами:

СП 42.13330.2011 «Планировка и застройка городских и сельских поселений»

Обоснование планировочной организации земельного участка

Схема генерального плана разработана в масштабе 1:500 и в соответствии с требованиями СПиП 2.07.01-89* «Градостроительство. Планировка и застройка городов и сельских поселений».

Зонирование территории земельного участка

В зоне ЖМ предусматривается строительство блокированного жилого дома по ул. Юбилейная, 25а, с. Кармаскалы, Кармаскалинского района РБ. Здание правильной геометрической формы, с размерами в плане по осям 19,0 x 15,24 одноэтажное.

Описание организации рельефа вертикальной планировки

Вертикальная планировка выполнена методом проектных отметок с учетом топографических и геологических условий. При назначении проектных отметок проектируемого здания предусмотрено максимальное сохранение существующего рельефа, минимальный объем земляных работ.

Вертикальная планировка в пределах границ проектирования решена сплошной с предварительной срезкой растительного грунта $H=0.50$ м

Описание решений по благоустройству территории

Благоустройство территории выполняется после завершения нулевых работ, прокладки инженерных сетей и вывоза мусора с территории строительной площадки.

Проектом предусматривается устройство твердых покрытий дорожек из бетона.

Территория, свободная от застройки и твердых покрытий озеленяется.

Взам. инв. №	
Подп. и дата	
Инв. № подл.	

Изм.	Кол.ч.	Лист	№ док.	Подп.	Дата

Блокированный жилой дом по ул. Юбилейная, 25а в с. Кармаскалы
Кармаскалинский район Республики Башкортостан

Лист
□